

DIA-ROOT BIO MTA

▶ 생체친화성이 뛰어난 MTA Powder

제품 구성

- MTA Powder 0.5g
- 1 Mixing Pad
- 1 Spatula

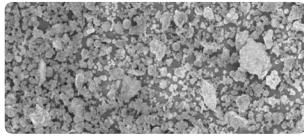
적용

- 치수복조
- 근관 천공 수복
- 근관의 근단부 충전
- 근점 형성술
- 치근단 절제술

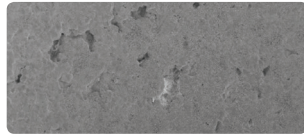
제품 특징

- 생체 친화성
- 우수한 밀폐성
- 사용에 적합한 경화시간 : 45분
- 전치부 사용 가능
- Wash-Out 현상 방지

Before



After



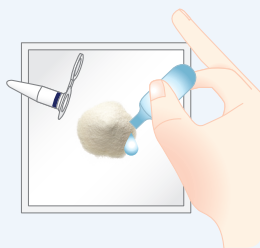
Hydration

SEM pictures of after Hydration DIA-ROOT™ BIO MTA show outstanding sealing ability



Technical Sequence

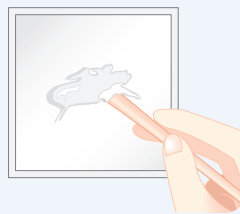
STEP 01



믹싱패드에 제품과 증류수를 아래의 비율로 떨어낸다

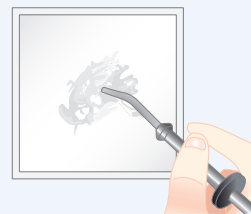
※혼수비: 0.5 / 0.225g (제품/증류수)

STEP 02



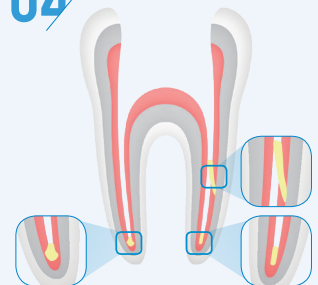
믹싱스틱을 이용하여 충분히 혼합한다

STEP 03



혼합된 제품을 캐리어에 담는다

STEP 04



시술 필요 부위에 적용한다

DiaDent®

제조사 | (주)다이아덴트

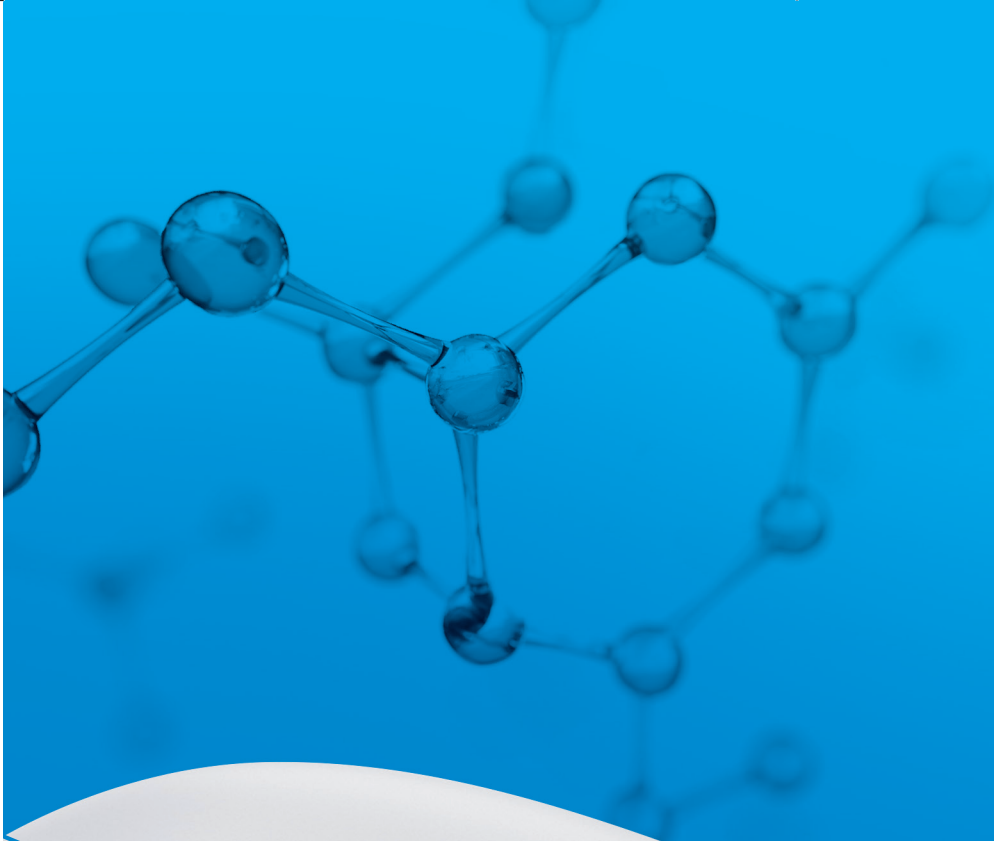
28161 충청북도 청주시 흥덕구 오송읍 오송생명4로 16

Tel : (043)266-2315 Fax : (043)262-8658

www.diadent.co.kr diadent@diadent.co.kr

제품문의

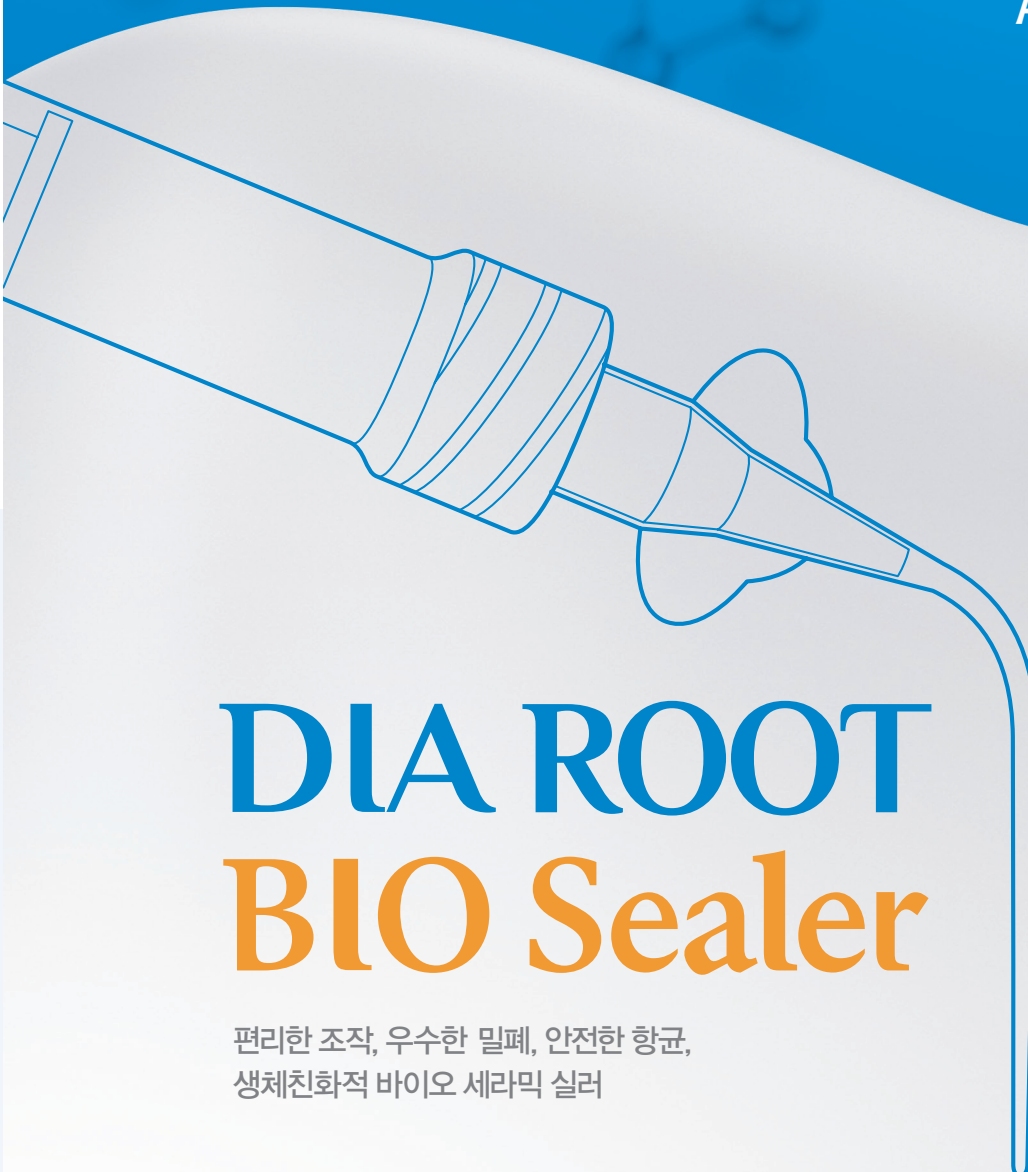
Tel : (02)587-9135 Fax : (02)587-9136



DIA-ROOT™ BIO Sealer

Premixed calcium aluminate paste
for root canal filling and sealing

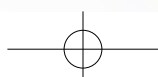
Excellent Sealing
Biocompatibility
Antibacterial



DIA ROOT BIO Sealer

편리한 조작, 우수한 밀폐, 안전한 항균,
생체친화적 바이오 세라믹 실러

DiaDent®



DIA-ROOT BIO Sealer

- ▶ Calcium Silicate를 포함한 생체 적합성이 뛰어난 바이오 세라믹 근관 실러
- ▶ 근관치료 시술 시 편리하게 근관 내 직접 적용 가능한 시린지 타입

제품 구성

2g Syringe

- Disposable Tips 20ea
- Silicon Cap 1ea

0.5g Syringe

- Disposable Tips 4ea
- Silicon Cap 1ea



22

흐름성



19

피막도



0.95

용해도



8.1

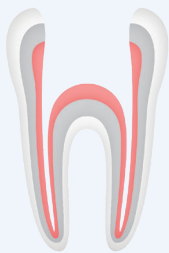
방사선 불투과도



Technical Sequence | One Cone Technic

STEP 01

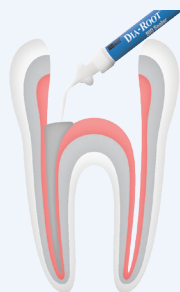
근관 건조



STEP 02

Sealer 주입

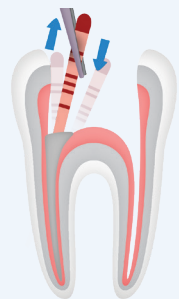
근관 내 실러가 보일 정도로 주입



STEP 03

마스터콘 삽입 후 펌핑

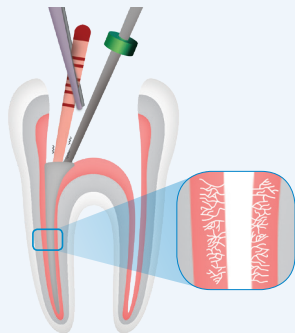
Apex 까지 충전될 수 있도록 GP콘 2~3회 펌핑



STEP 04

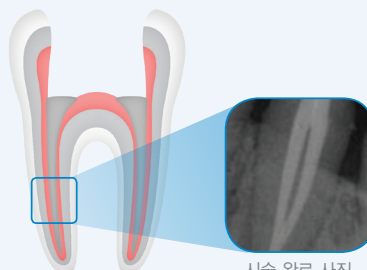
마스터콘 절단

Duo-Pen¹¹으로 마스터콘을 절단 후 잉여 실러 제거



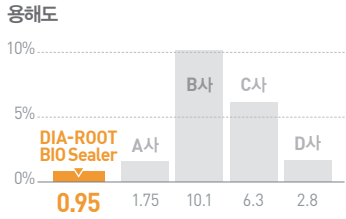
STEP 05

시술 완료

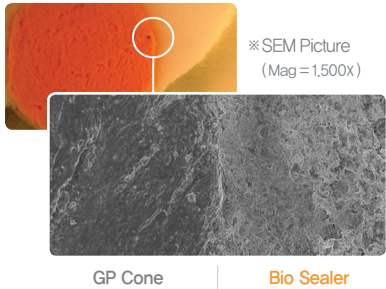


우수한 근관 밀폐성

- 치근관에 완벽한 밀폐 가능한 근관 충전실러
- 상아질과 Gutta-Percha와의 계면 결합력이 우수
- 다근관, 미세근관 폐쇄 가능
- 수축, 팽창 거의 없음
- 용해도 수치가 낮아 Wash-Out 현상 방지

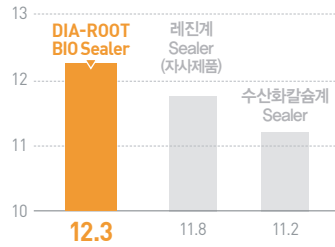


우수한 계면결합력



뛰어난 항균성

- 칼슘 하이드록사이드 생성
- 높은 pH로 근관 내 강력한 항균성 : pH12



생체 적합성

- 높은 생체친화성으로 슬루민감성 최소화
- 경조직 형성 유도

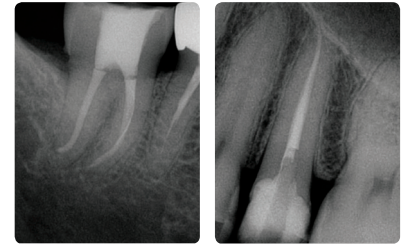
TEST 적합 판정	☑ 세포독성	☑ 감작성
	☑ 자극성	☑ 전신독성
	☑ 발열성	

보관 용이성

- 개봉 후 장기간 보관 가능
- 보관 시 경화되지 않아 재료손실 최소화 (Silicon Cap 적용 보관 권장)

높은 방사선 불투과성

- 8.1mm의 높은 방사선 불투과성



편리한 조작성

- 혼합과정이 필요 없이 근관 내 직접 적용 가능한 시린지 타입
- One Cone Technic 가능

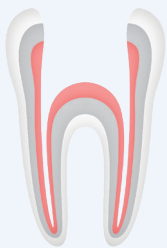
뛰어난 흐름성

- 뛰어난 흐름성으로 근관 충전에 용이
- 데드스페이스 최소화

Technical Sequence | With Root Canal Obturation Device Technic

STEP 01

근관 건조



STEP 02

Sealer 주입

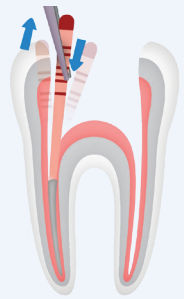
근관내 2/3까지 주입



STEP 03

마스터콘 삽입 후 펌핑

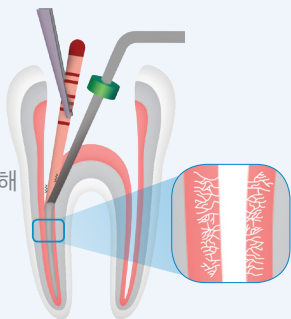
Apex까지 충전될 수 있도록 GP콘 2~3회 펌핑



STEP 04

마스터콘 절단

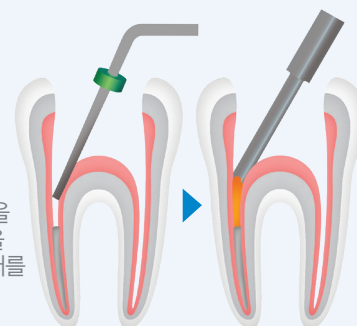
Duo-Pen¹⁾을 사용해 마스터콘 절단



STEP 05

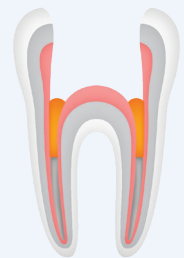
Backfill Obturation

Duo-Pen¹⁾으로 GP콘을 다진 뒤에 Duo-Gun²⁾을 사용하여 GP옴츄레이터를 근관 내에 주입



STEP 06

시술 완료



1) Duo-Pen : 열연화 수직가압용 근관충전기
2) Duo-Gun : GP 근관충전기