

**DiaDent**<sup>®</sup>

**DiaDent**<sup>®</sup>


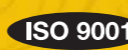

# 2012 / 2013 DiaDent Group International

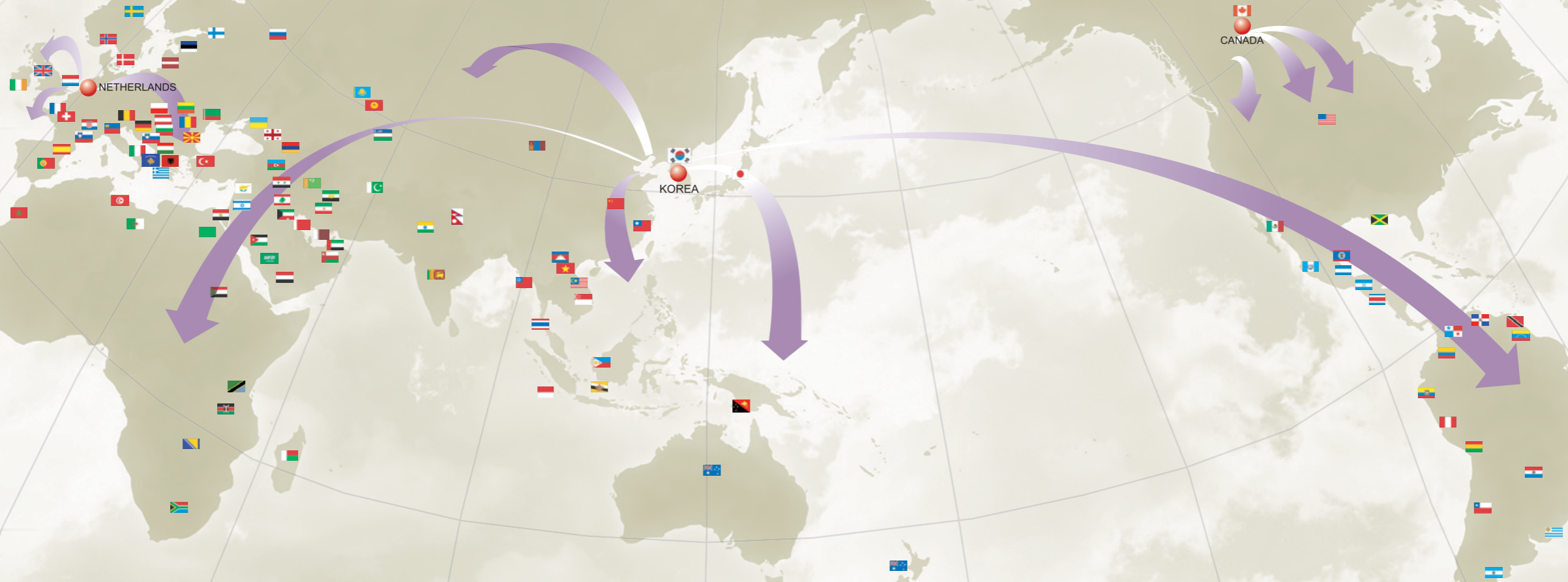
Serving 112 countries around the world 

**DiaDent**<sup>®</sup> (주)다이아덴트

본 사 : 충북 청원군 강외면 연제리 626 Tel) 043-266-2315 Fax) 043-262-8658  
제 품 문 의 : Tel) 02-587-9135 Fax) 02-587-9136  
diadent@diadent.co.kr www.diadent.co.kr

©Copyright 2012 DiaDent Group International  
[www.diadent.co.kr](http://www.diadent.co.kr)

 0197  



안녕하십니까

(주)다이아덴트는 치과 전문가들이 인정한 최고 품질의 근관 치료 제품, 소모품과 치과 기구, 장비 등 다양한 치과 관련 제품을 제조하여 국내시장을 비롯한 전 세계 112개국 900여 딜러들에게 수출하고 있는 세계적인 Endodontic 관련제품 전문 제조업체 입니다.

(주)다이아덴트에서는 GUTTA PERCHA POINTS와 PAPER POINTS를 주축으로 한 근관치료 관련제품 생산을 1985년에 시작하여 지속적인 제품 개발과 혁신적인 디자인으로 해당 분야에서 세계 제1위의 제품이라는 평가와 함께, 국내시장에서도 최고급 국산 제조품이라는 평가를 받고 있습니다. 또한 ISO9001과 ISO13485의 품질규격에 따른 엄격한 품질관리와 시스템을 바탕으로 고객들에게 최상의 제품만을 공급하여 전세계에 한국제품의 위상을 높이고 있습니다.

국제 표준으로 사용되고 있는 Color coding 방식의 최초 개발, 국내,세계시장 점유 1위의 Profile용 .04 & .06 Taper G/P,P/P의 최초 개발, 고품질 Nickel-Titanium Hand File의 개발과 MILLIMETER MARKED G/P,P/P POINTS(ML029) 및 MILLIMETER MARKED .04 & .06 Taper G/P,P/P POINTS(Dia-ProISO.04 & .06 Plus)개발 등 미국특허획득 및 전세계 특허출원중이며, 저희 임직원 일동은 보다 나은 치의학 산업의 발전을 위하여 늘 연구하고, 실험하여 새로운 제품들의 개발과 품질향상에 최선의 노력을 다하고 있습니다.

높은 품질의 제품에 대한 저희의 끝없는 노력과 개발이 (주)다이아덴트 성공의 비결입니다. 좀더 나은 품질과 제품을 위해 노력할 수 있도록 늘 관심과 애정을 가져주시는 여러분들께 진심으로 감사 드립니다.

(주)다이아덴트  
대표이사 류재훈

# DiaDent's Network

## DiaDent Group International(Korea & International)

충북 청원군 강외면 연제리 626  
Tel)82-43-266-2315 Fax)82-43-262-8658  
E-mail: diadent@diadent.co.kr

## DiaDent Group International Inc. (Canada & USA)

11-3871 North Fraser Way, Burnaby B.C, Canada V5J 5G6  
Tel)1-604-451-8851 Fax)1-604-451-8865  
E-mail: diadent@diadent.com

## DiaDent Europe B.V (Europe)

Antennestraat 70, 1322 AS Almere, the Netherlands  
Tel)31-36-549-8607 Fax)31-36-536-7317  
E-mail: diadent@diadenturope.com

# INDEX

## 5~11 근관 충전재료 (ROOT CANAL FILLING MATERIALS)



GP PP

## 12~16 소장비 (SMALL EQUIPMENTS)



Dia-Pen Dia-Gun D-Lux

## 17~20 근관 치료용 재료 (ENDODONTIC FILES)



Ni-Ti Rotary File S/S HAND FILE GATE DRILLS

## 21 임시근관충전재 (CALCIUM HYDROXIDE PASTE)



DIAPEX PLUS(자용성) DIAPASTE(수용성)

## 22~25 엔도박스 (ALUMINUM ENDO STORAGE BOXES)



SMALL SQUARE TYPE B MEDIUM OBLONG TYPE A SMALL COMBI TYPE E

## 26 버 블록 & 버 소독용기 (BUR BLOCKS & BUR STERILIZATION)



STERI BUR BLOCK W/COVER MINI BUR STAND

## 27 엔도 게이지 & 이리게이션 실린지 (GAUGES & IRRIGATION SYRINGE)



FILE MEASURE SET DIAFLEX™

## 28~29 덴탈 브러쉬 & 컵 (DENTAL BRUSHES & CUP)



SCALING BRUSH LATCH TYPE SILICONE CUP FOR POLISHING LATCH TYPE

## 30~31 소독용기 & 트레이 (STERILIZING CONTAINERS & TRAYS)



CONTAINER STERILIZING FLAT TRAY TYPE A

## 32 눈, 안면 보호용 안경 (PROTECTIVE SHIELDS & GLASSES)



Dia-100FS Dia-100SS

## 33 교정용 와이어 (ARCH WIRES)



NI-TI (NICKEL TITANIUM) ARCH WIRES

## 34~35 기타제품 (MISCELLANEOUS ITEMS)



DISPOSABLE BRUSHES MEDICAMENT BOTTLES CHEEK RETRACTOR TYPE B

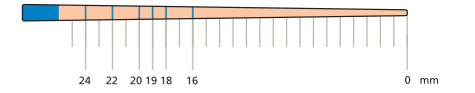
## DiaDent's Millimeter Marked Gutta Percha Points & Paper Points

- ISO9001과 ISO13485의 품질규격에 따른 엄격한 품질 관리 시스템
- 국제 표준으로 사용되고 있는 Color Coding 방식의 최초 개발

- mm Marked Gutta Percha Points (길이표시 Gutta Percha Points)로 근관길이 측정의 정확성과 편의성 제공

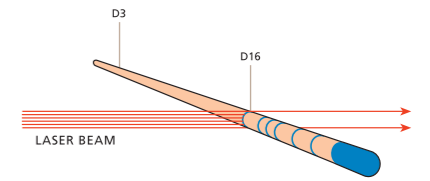
- 각 포인트에 적용된 밀리미터 표시는 빠르고 편한 시술상의 편의성을 제공
- 포인트마다 16, 18, 19, 20, 22, 24mm 지점의 길이 표시로 별도의 길이 측정이 필요 없으며, 근관의 길이에 따른 빠르고 정확한 시술이 가능
- 지피콘이 근첨부에 도달하였는지 여부를 정확히 파악 가능
- 포인트를 측정할 필요없이 시술 시간 단축 가능
- 포인트별 정확한 길이표시와 엄격한 품질관리로 실제 시술 시 믿고 사용이 가능
- 국제 특허제품 (U.S Patent No. 6,004,133)

### Millimeter Marked



- DiaDent 레이저 자동감지 시스템 (Laser Inspected System)

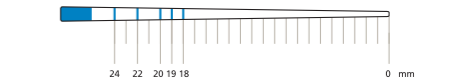
- 레이저 빔을 사용하여 각각의 G/P Point는 끝 지점에서 3mm (D3) 지점과 16mm (D16) 지점이 측정되어 치수불량 포인트는 자동 선별됨
- 국제규격(ISO)의 허용 오차인 0.05mm의 절반인 0.029mm를 허용오차로 설정, 검사하여 최고의 정확도를 자랑



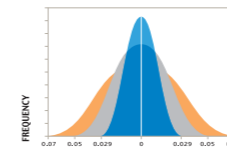
- 근관길이 측정의 용이함과 최고의 흡수력을 제공

- 각 포인트에 적용된 밀리미터 표시는 빠르고 편한 시술상의 잇점을 제공
- 별도의 포인트 측정시간의 단축으로 시술시간의 단축이 가능
- 각 포인트별 18, 19, 20, 22, 24mm 지점의 길이표시
- 형성된 전체 치근관의 수분 흡수가 용이하며, 뛰어난 흡수력으로 빠르고 전체적인 건조가 가능
- 국제 특허제품 (U.S Patent No. 5,833,458)
- 해외발행 연구논문에서 타사 제품(13개 제조사)과의 흡수력 실험에서 가장 뛰어난 흡수력이 증명됨 (JOSE PUMAROLA-SUNE, JOURNAL OF ENDODONTICS, VOL 24, NO. 12, 796-798)

### Millimeter Marked



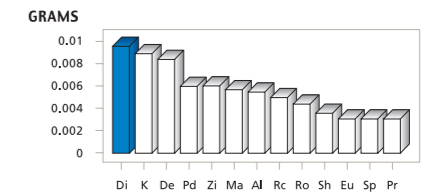
### DiaDent Quality Assurance



DEVIATION FROM STANDARD (mm)

■ DIADENT ML029 SPECS  
■ ISO and ADA SPECS (#10 - #25 sizes)  
■ ISO and ADA SPECS (#30 - #140 sizes)

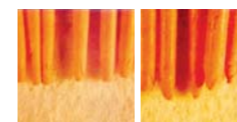
### Comparative absorption of Paper Points, by Brand



JOSE PUMAROLA-SUNE, JOURNAL OF ENDODONTICS, VOL 24, NO.12, 796-798

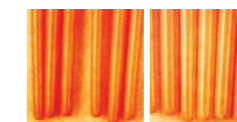
## Hand Jig Rolling 방식으로 시술시 우수한 제품성능

### Machine Rolled Gutta Percha Points (기계 롤링 방식의 G/P Points)



- 일정하지 않고 불규칙한 두께 및 형태
- 제품의 tip 부위에 재료의 과다 겹침 현상
- 불규칙한 tip으로 인해 이상적인 근관 충전
- 시술의 어려움 발생가능성이 높아짐

### Hand Jig Rolled Gutta Percha Points (핸드 롤링 방식의 G/P Points)



- 일정하고 규칙적인 두께 및 형태
- 매끄러운 표면과 일정하게 둥근 형태의 tip 모양
- 근관의 형태에 가장 일치하도록 제작
- 균일한 tip의 형태로 이상적인 근관 충전 시술이 가능

\* DiaDent GP콘은 전량 hand roll 방식으로 제작되어 집니다.

**ML.029 MILLIMETER MARKED + LASER INSPECTED GUTTA PERCHA POINTS**



● DiaDent 레이저 자동감지 시스템 (Laser Inspected System)

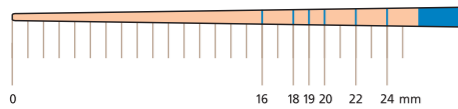
- 레이저빔을 사용하여 각각의 지피콘은 끝지점에서 3mm (D3) 지점과 16mm (D16) 지점이 측정되어 치수불량 포인트는 자동선별 됨
- 국제규격 (ISO)의 허용오차인 0.05mm의 절반인 0.029mm를 허용오차로 설정, 검사하여 최고의 정확도를 자랑

● mm Marked Gutta Percha Points (길이표시 Gutta Percha Points)로 근관길이 측정의 정확성과 편의성 제공

- 각 포인트에 적용된 밀리미터 표시는 빠르고 편한 시술상의 편의성을 제공
- 포인트마다 16, 18, 19, 20, 22, 24mm 지점의 길이 표시로 별도의 길이 측정이 필요 없으며, 근관의 길이에 따른 빠르고 정확한 시술이 가능
- 지피콘이 근첨부에 도달하였는지 여부를 정확히 파악 가능
- 포인트를 측정할 필요없이 시술 시간 단축 가능
- 포인트별 정확한 길이표시와 엄격한 품질관리로 실제 시술 시 믿고 사용이 가능
- 국제 특허제품 (U.S Patent No. 6,004,133)

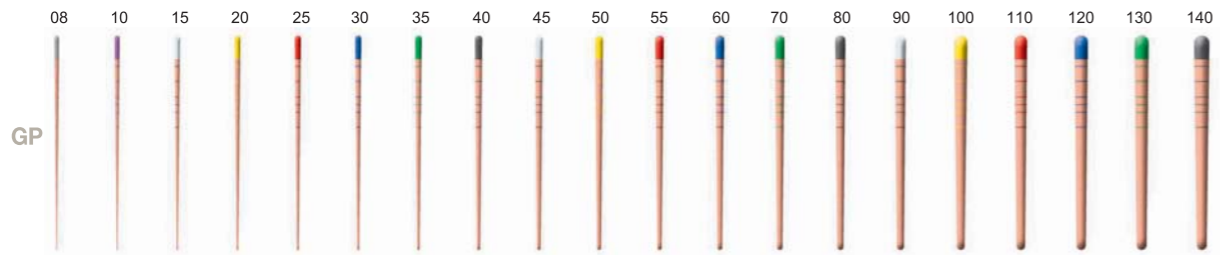
■ 행위 연계보상 치료재료

₩ 6,530



**Millimeter Marked Type (ISO) ML.029**

1:1 scale



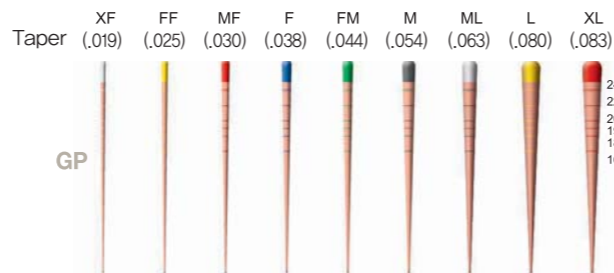
■ 행위 연계보상 치료재료

₩ 6,530

08	10					
15	20	25	30	35	40	15-40
45	50	55	60	70	80	45-80
90	100	110	120	130	140	90-140
XF	FF	MF	F	FM	M	XF-M
ML	L	XL				

**mm Marked Type(Accessory)**

1:1 scale



제품사이즈

- ▶ ISO 제품  
#8, #10, #15, #20, #25, #30, #35, #40, #45, #50, #55, #60, #70, #80, #90, #100, #110, #120, #130, #140
- ▶ 혼합사이즈  
#15/40, #45/80, #90/140

포장단위

120pcs / Box

액세서리 사이즈

- ▶ XF, FF, MF, F, FM, M, ML, L, XL
- ▶ 혼합사이즈 XF/M

포장단위

100pcs / Box

**DIA-PROISO .04/.06 PLUS MILLIMETER MARKED + LASER INSPECTED SPECIAL TAPER GUTTA PERCHA POINTS**



- 6% Dia-ProISO .06 Plus
- 4% Dia-ProISO .04 Plus
- 2% ML.029 / MMPP

- 정확한 사이즈로 한 개의 포인트로 시술이 가능하도록 제작, 이로 인한 시술시간의 단축
- 최고품질의 원료를 사용, 뛰어난 방사선 불투과성
- 엔진 파일 별 Specialty Gutta Percha Point (8 page 참조)

사이즈 : #8 ~ 140', Asst. #15/40, #45/80, #90/140  
포장단위 : 60pcs / Box

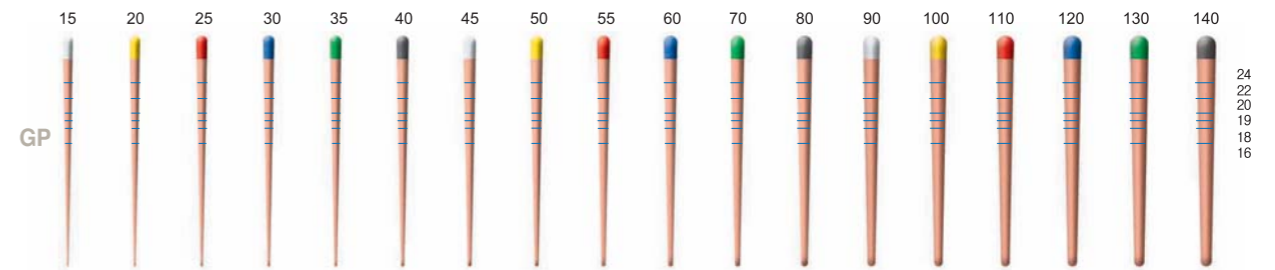
■ 행위 연계보상 치료재료

₩ 12,000

ProFile, K3 File, Hero File 사이즈에 맞도록 디자인한 지피콘

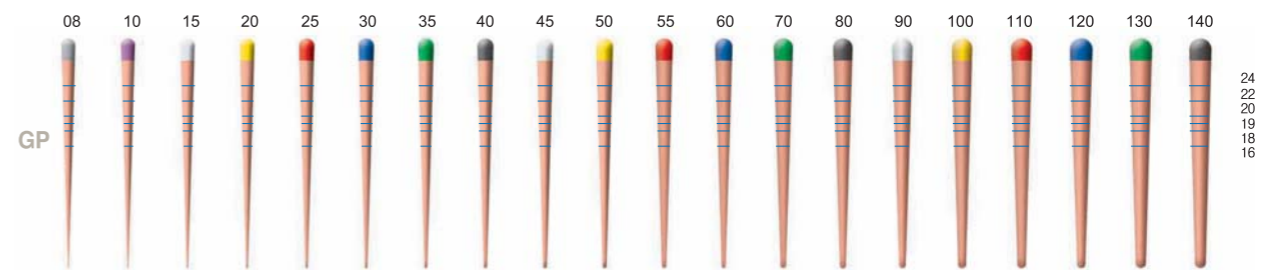
**mm Marked Specialty Points (Dia-ProISO .04 Plus)**

1:1 scale



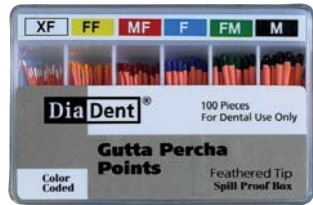
**mm Marked Specialty Points (Dia-ProISO .06 Plus)**

1:1 scale



SPECIAL TAPERED GUTTA PERCHA POINTS

FEATHERED TIP



System B 사이즈에  
맞도록 디자인한 지피콘

DIA-T



TF FILE 사이즈에  
맞도록 디자인한 지피콘

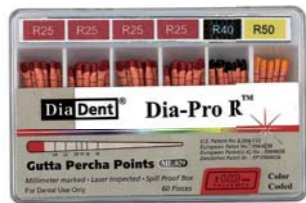
DIA PROT PLUS



Protaper File 사이즈에  
맞도록 디자인한 지피콘

NEW

DIA-PRO R



RECIPROC® File 사이즈에  
맞도록 디자인한 지피콘

NEW

DIA-PRO W



Wave One File 사이즈에  
맞도록 디자인한 지피콘

■ 행위 연계보상 치료재료

₩ 12,000

제품명	사이즈	포장단위(Pcs / Box)
FEATHERED TIP	XF, FF, MF, F, FM, M, ML, L, XL & Asst.XF/M	100pcs
DIA-T	.06#25, .06#30, .06#35, .04#40, Asst.#25/.04#40	60pcs
DIA-PROT PLUS	F1, F2, F3, F4, F5 & Asst.(F1/F3),(F4/F5),(F1/F5)	60pcs
DIA-PRO R	#25, #40, #50, Asst.#25/40/50	60pcs
DIA-PRO W	Small, Primary, Large, Asst.(Small/Primary/Large)	60pcs

ACCESSORY SIZE (JAPAN TYPE)



Accessory Size Gutta Percha Points (Japan Type)

- 국내 및 일본, 아시아 지역 여러 국가에서 가장 많이 사용되는 액세스리 포인트
- 길이, 굵기에 따른 다양한 사이즈가 있어 시술방식에 따라 다양하게 사용이 가능
- 모든 포인트는 hand jig rolled로 제작되어 taper와 치수에서 정확
- 최고품질의 원료를 사용
- 뛰어난 방사선 불투과성

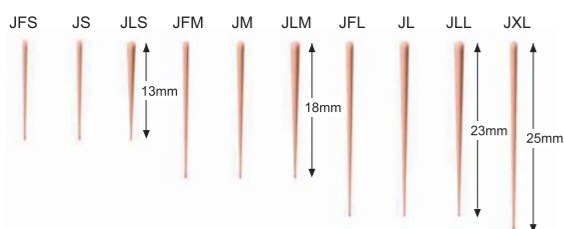
	대	중	소	세대	세중	세소	태대	태중	태소	특
제품 표시	大	中	小	細大	細中	細小	太大	太中	太小	特
명칭	JL	JM	JS	JFL	JFM	JFS	JLL	JLM	JLS	JXL
구성	120포인트	120포인트	120포인트	120포인트	120포인트	120포인트	120포인트	120포인트	120포인트	120포인트

■ 행위 연계보상 치료재료

₩ 6,530

G/P (Japan type)

1:1 scale



	혼	세	태	종합
제품 표시	混	細	太	
명칭	JASST	JFASST	JLASST	JASST6
구성	대, 중, 소 120포인트	세대, 세중, 세소 120포인트	태대, 태중, 태소 120포인트	대중소세대세중세소 120포인트

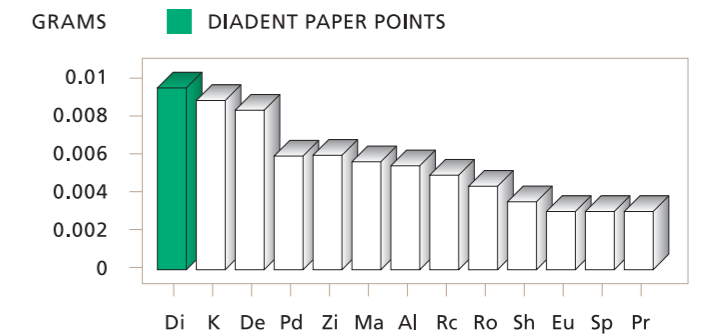
MM MARKED ABSORBENT PAPER POINTS



● 근간길이 측정의 용이함과 최고의 흡수력을 제공

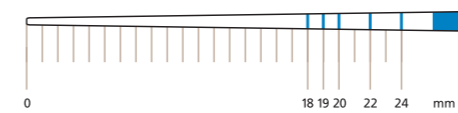
- 각 포인트에 적용된 밀리미터 표시는 빠르고 편한 시술상의 잇점을 제공
- 별도의 포인트 측정시간의 단축으로 시술시간의 단축이 가능
- 각 포인트별 18, 19, 20, 22, 24mm 지점의 길이표시
- 형성된 전체 치근관의 수분 흡수가 용이하며, 뛰어난 흡수력으로 빠르고 전체적인 건조가 가능
- 국제 특허제품 (U.S Patent No. 5,833,458)
- 해외발행 연구논문에서 타사 제품(13개 제조사)과의 흡수력 실험에서 가장 뛰어난 흡수력이 증명  
(JOSE PUMAROLA-SUNE, Journal of Endodontics, VOL24, No12, P796-798)

COMPARATIVE ABSORPTION OF PAPER POINTS, BY BRAND



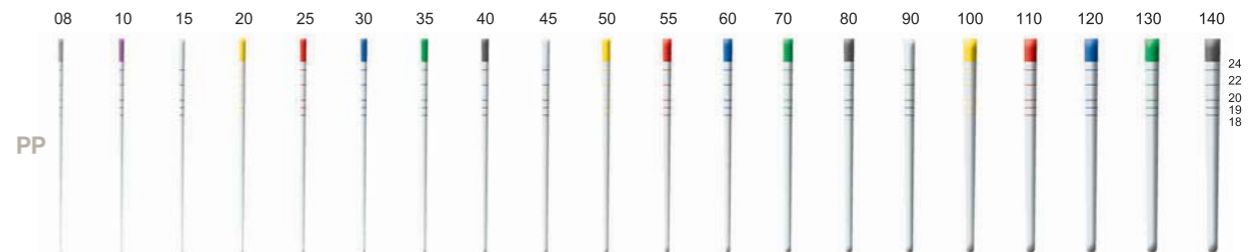
■ 행위 연계보상 치료재료

₩ 6,010



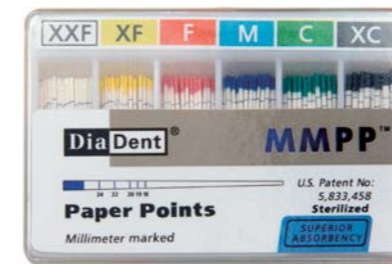
Millimeter Marked Type(ISO)

1:1 scale



mm Marked Type(Accessory)

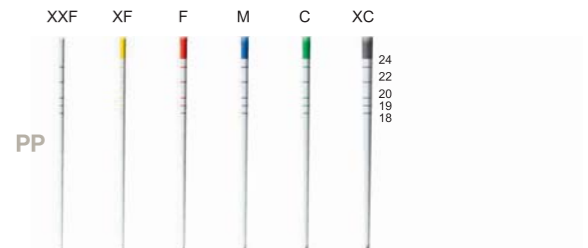
1:1 scale



■ 행위 연계보상 치료재료

₩ 6,010

08	10	15	20	25	30	35	40	15-40
45	50	55	60	70	80	90	100	110
120	130	140	90-140	XXF	XF	F	M	C
XC	XXF-XC							



- 제품사이즈**
  - ▶ ISO 제품 #8, #10, #15, #20, #25, #30, #35, #40, #45, #50, #55, #60, #70, #80, #90, #100, #110, #120, #130, #140
  - ▶ 혼합사이즈 #15/40, #45/80, #90/140
- 액세서리 사이즈**
  - ▶ XXF, XF, F, M, C, XC
  - ▶ 혼합사이즈 #XXF-XC
- 포장단위**
  - 200pcs / Box (Cell Package 포함)
  - 200pcs / Box (Cell Package 포함)

DIA-PROISO .04/.06 PLUS MILLIMETER MARKED SPECIAL TAPER PAPER POINTS



- 정확한 사이즈로 한 개의 포인트로 시술이 가능하도록 제작, 이로 인한 시술 시간의 단축
- 파일 제조사의 특정 파일에 맞도록 디자인된 다양한 종류의 제품생산
- 형성된 전체 치근관의 수분 흡수가 용이하며, 뛰어난 흡수력으로 빠르고 전체적인 건조가 가능

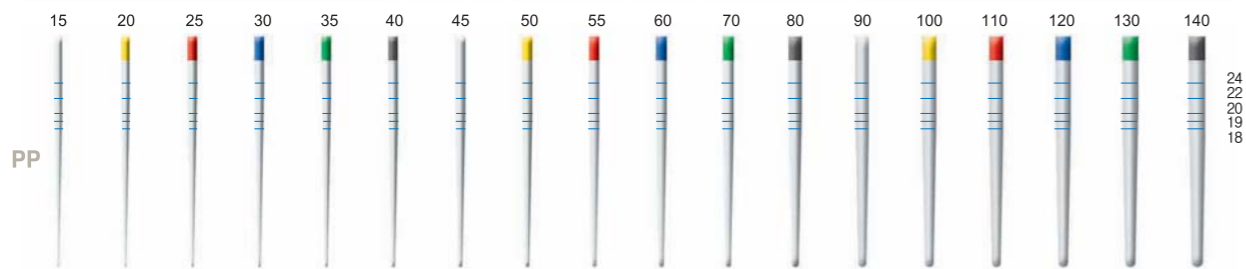
사이즈 : '#8 ~ 140', Asst. #15/40, #45/80, #90/140  
포장단위 : 100pcs / Box

ProFile, K3 File, Hero File 사이즈에 맞도록 디자인한 피피콘

■ 행위 연계보상 치료재료  
₩ 8,000

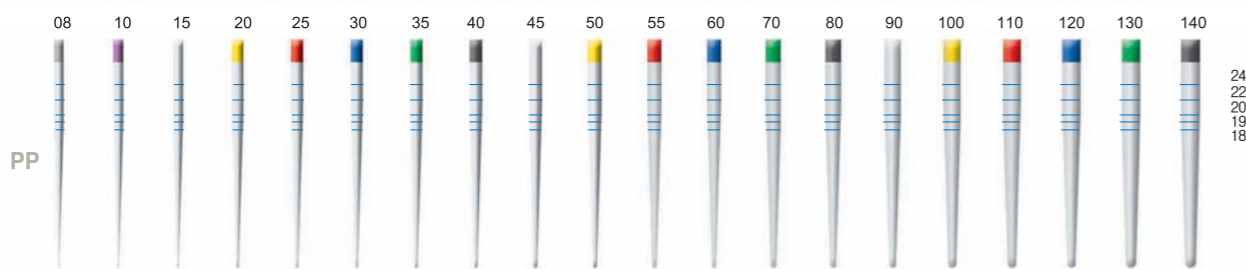
mm Marked Specialty Points (Dia-ProISO .04 Plus)

1:1 scale



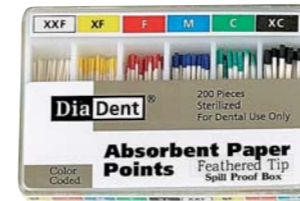
mm Marked Specialty Points (Dia-ProISO .06 Plus)

1:1 scale



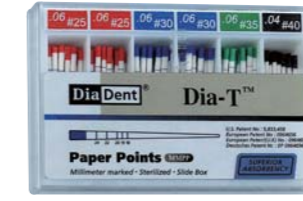
SPECIAL TAPERED PAPER POINTS

FEATHERED TIP



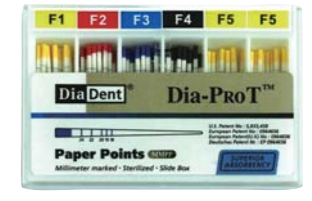
System B 사이즈에 맞도록 디자인한 피피콘

DIA-T



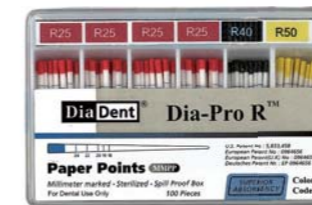
TF FILE 사이즈에 맞도록 디자인한 피피콘

DIA PROT PLUS



Protaper File 사이즈에 맞도록 디자인한 피피콘

**NEW** DIA-PRO R



RECIPROC® File 사이즈에 맞도록 디자인한 피피콘

**NEW** DIA-PRO W



Wave One File 사이즈에 맞도록 디자인한 피피콘

■ 행위 연계보상 치료재료  
₩ 12,000

제품명	사이즈	포장단위 (Pcs / Box)
FEATHERED TIP	XXF, XF, F, M, C, XC & Asst.XXF/XC	200pcs
DIA-T	.06#25, .06#30, .06#35, .04#40, Asst.#25/.04#40	100pcs
DIA-PROT PLUS	F1, F2, F3, F4, F5 & Asst.(F1/F3),(F4/F5),(F1/F5)	100pcs
DIA-PRO R	#25, #40, #50, Asst.#25/40/50	100pcs
DIA-PRO W	Small, Primary, Large, Asst.(Small/Primary/Large)	100pcs

ENDO ORGANIZERS (Packed MMGP & MMPP)

- 12개 칸으로 나뉘어진 원형 organizer에 포장
- 제품 테이퍼별, 사이즈별 분리 포장으로, 보관 및 사용이 편리
- 빈 케이스는 재 사용이 가능하며 별도로 구매가능
- 레이저빔을 사용하여 각각의 G/P point는 끝지점에서 3mm (D3) 지점과 16mm (D16)지점이 측정되어 치수불량 포인트는 자동선별
- 국제규격 (ISO)의 허용오차인 0.05mm의 절반인 0.029mm를 허용오차로 설정, 검사하여 최고의 정확도를 자랑



mmCOMBI1



mmCOMBI1 (4%)

ML.029 & MMPP

사이즈	포장	가격
EG 1	EMPTY BOX	5,000
mmEGP 1	PACKED 240 포인트 ML.029(GP콘) SIZE 15/40	13,000
mmEGP 2	PACKED 240 포인트 ML.029(GP콘) SIZE 45/80	13,000
mmEGP 3	PACKED 240 포인트 ML.029(GP콘) SIZE 15/80	13,000
mmEPP 1	PACKED 400 포인트 MMPP콘 SIZE 15/40	11,000
mmEPP 2	PACKED 400 포인트 MMPP콘 SIZE 45/80	11,000
mmEPP 3	PACKED 400 포인트 MMPP콘 SIZE 15/80	11,000
mmCOMBI 1	PACKED 120 포인트 ML.029(GP콘), 200 포인트 MMPP콘 SIZE 15/40	12,000
mmCOMBI 2	PACKED 120 포인트 ML.029(GP콘), 200 포인트 MMPP콘 SIZE 45/80	12,000

.04 & .06 tapered MMGP & MMPP

사이즈	포장	가격
mmGP 1(4%)	PACKED 240 포인트 GP콘 DIA-PROISO-.04 PLUS SIZE 15/80	38,400
mmGP 2(6%)	PACKED 240 포인트 GP콘 DIA-PROISO-.06 PLUS SIZE 15/80	
mmGP 3(4% & 6%)	PACKED 240 포인트 GP콘 DIA-PROISO-.04 & .06 PLUS SIZE 15/40	
mmPP 1(4%)	PACKED 240 포인트 PP콘 DIA-PROISO-.04 PLUS SIZE 15/80	15,400
mmPP 2(6%)	PACKED 240 포인트 PP콘 DIA-PROISO-.06 PLUS SIZE 15/80	
mmPP 3(4% & 6%)	PACKED 240 포인트 PP콘 DIA-PROISO-.04 & .06 PLUS SIZE 15/40	
mmCOMBI 1(4%)	PACKED 240 포인트 GP콘 & PP콘 DIA-PROISO-.04 PLUS SIZE 15/40	26,900
mmCOMBI 2(6%)	PACKED 240 포인트 GP콘 & PP콘 DIA-PROISO-.06 PLUS SIZE 15/40	

DIA-PEN

무선 열연화 수직 가압용 근관충전기

(주)다이덴트의 무선 열연화 수직 가압용 근관 충전기인 DIA-PEN은 빠르고 쉬운 충전시스템을 제공합니다. 이러한 효과적인 충전 테크닉을 통하여 시술시간 단축과 최고의 시술 결과를 시술자에게 제공하여 드립니다. DIA-PEN은 아래와 같은 기법과 특징을 가지고 있습니다.

제품 특징

- 근관 치료를 위해 근관 내 가타퍼차 포인트를 연화 시킵니다.
- 가타퍼차 포인트를 근관 내 측면의 잔 공간까지 완벽하게 채웁니다.
- 가타퍼차 포인트를 끊어냅니다.
- 가열된 펜 팁을 이용하여 근관 내 가타퍼차 포인트를 가압합니다.
- 가열된 펜 팁으로 수직 가압을 함으로써 근관내의 잔 공간까지 완벽하게 채울 수 있습니다.
- 무선이며 경량으로 조작, 세척, 보관이 쉽습니다.
- 1초 이내에 팁이 고온으로 도달하여 시술시간을 절약할 수 있습니다.
- 다양한 사이즈(#XF, F, FM, M, ML)의 팁이 있으며 칼라코딩 되어있어 쉽게 구별이 가능합니다.
- 3가지 온도 설정이 가능합니다.(High, Medium, Low)
- 버튼 조작이 간단하여 사용이 편리합니다.

Technical Specifications

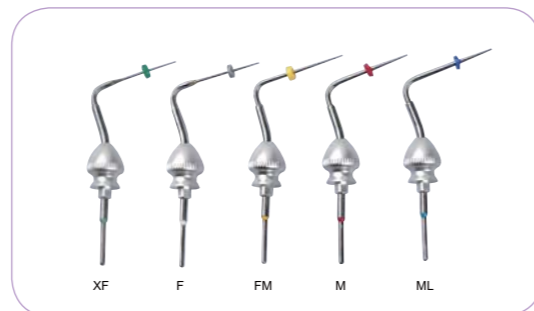
제품명	Dia-Pen	
분류	Class II (AC/DC 아답터 포함)	
설정 온도	170, 200, 220℃	
충전 시간	약 2시간 30분	
사용 시간	2초씩 450번 사용 가능함	
치수	핸드피스	22 x 166 x 20.1mm(W x H x D)
	충전기	156 x 66 x 88mm(W x H x D)
무게	핸드피스	65g
	충전기	285g
	아답터	200g
전원공급 (아답터)	입력	100V~250V~, 50~60 Hz, 0.5A
	출력	6V ---, 2.5A
배터리	Li-polymer Battery, DC 3.7V, 1200mAh	
보관 조건	온도	-10℃ ~ +40℃
	습도	30~85%
	기압	80~106 kPa



제품구성

- 핸드피스 & 충전기 1개
- 실리콘 커버 2개
- 펜 팁 #F, FM 각 1개(#XF, #M, #ML 사이즈는 별도 구매)
- 파워 아답터 & 코드 1개
- 사용자 매뉴얼 1부 (구성품 개별 구매가능)

가격문의



DIA-GUN

무선 열연화 BACKFILL용 근관충전기

Dia-Gun은 치아의 신경 치료 시 신경을 제거하고 그 자리에 Gutta-percha를 용해하여 근관 내에 채워 넣기 위하여 사용하는 기기로서 빠르고 쉬운 충전 시스템을 제공합니다. 이러한 효과적인 충전 테크닉을 통하여 시술시간 단축과 최고의 시술 결과를 시술자에게 제공하여 드립니다.

제품 특징

- 진료 시 전선으로 인한 방해 받지 않고 다양한 각도에서 자유자재로 사용 가능하며 가볍고 작아 편리합니다.
- 근관 내 접근이 용이하게 인체공학적으로 설계 되었고, 히터부분이 360° 회전하여 어떤 각도에서도 편하게 시술할 수 있습니다.
- 특수한 은 합금 건 팁의 적용으로 내구성이 매우 뛰어납니다.
- 200℃ 도달까지 25초 이내로 소요되어 진료 준비 시간을 줄여줌으로써 진료의 효율성을 높여줍니다.
- 기기 내부 회로를 단순화시켜 회로 결함으로 인한 잔고장이 적습니다.
- 로딩 슬롯 덮개가 있어 기기 내부로의 이물질 차단이 가능합니다.
- Gutta Percha Obturator(GP바)의 흐름성에 따라 3가지 온도(160℃, 180℃, 200℃)를 선택하여 사용할 수 있습니다.
- Gutta Percha의 흐름 정도에 따라 제작된 Hard, Medium, Soft Type 3가지를 시술자가 선택하여 사용 가능합니다.
- 히터부분이 특수 설계되어 히터에서 발생하는 고열이 외부로 방출되는 것을 현저히 줄여 환자의 화상 위험을 줄여줍니다.
- 전원 ON/OFF와 온도 설정의 기능을 버튼 하나로 작동할 수 있어 시술 시 편리성을 제공합니다.

Technical Specifications

제품명	Dia-Gun	
분류	Class II (AC/DC 아답터 포함)	
설정 온도	160, 180, 200℃	
충전 시간	약 2시간 30분	
사용 시간	4분 30초씩 20번 사용 가능함	
치수	핸드피스	180 x 124 x 33mm(W x H x D)
	충전기	156 x 65 x 88mm(W x H x D)
무게	핸드피스	186g
	충전기	305g
	아답터	200g
전원 공급(아답터)	입력	100V~240V~, 50~60 Hz, 0.4A
	출력	5V ---, 2A
배터리	Li-ion Battery, DC 3.7V, 2200mAh	
보관 조건	온도	-10℃ ~ +40℃
	습도	30 ~ 85%
	기압	70 ~ 106 kPa



www.diagun.co.kr

제품구성

Dia-Gun 핸드피스 & 충전기, 과열 보호 캡 2개, 플러저 셋트 1개, 플러저 오링스 4개, 파워 아답터(5VDC/2A), 다용도 렌치 1개, 일회용 건 팁 4개(실버, 23G), Gutta Percha Obturator 1박스(Medium Type, 100pcs), 청소용 브러쉬 1개

(구성품 개별 구매가능)

가격문의

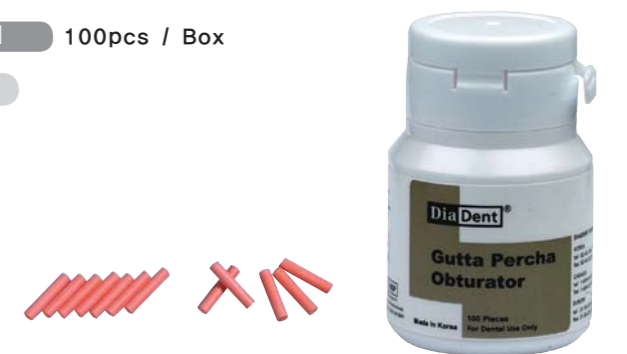
GUTTA PERCHA OBTURATOR

지피 바

- Dia-Gun 사용에 맞게 제작된 지피 바
- 플러징 시 지피가 플러저에 잘 달라붙지 않아 작업 용이
- 뛰어난 흐름성
- 3가지 타입으로 선택 구매가능
  - Hard Type(권장사용온도 200℃)
  - Medium Type(권장사용온도 180℃)
  - Soft Type(권장사용온도 160℃)
- Hard Type에서 Soft Type으로 갈수록 물성이 연해지므로 사용환경에 맞게 선택 가능

포장단위 100pcs / Box

₩ 30,000



DIA-PEN

사용 방법 (DOWNPACK TECHNIC)

**Step 1a**  
근관 길이 확인 후 엔도 파일을 이용하여 근관을 확장합니다. 이후 형성된 근관에 충전할 마스터 콘을 선택하여 시적시켜 봅니다.

**Step 1b**  
마스터 콘과 사이즈가 유사한 펜 팁을 선택한 후 근관 내로 밀어 넣고 펜 팁의 엔도 스타를 근관 길이에서 약 4~7mm정도 짧게 맞춥니다.

**Step 2**  
끝부분 2mm정도 실러를 묻힌 마스터 콘을 근관에 삽입 후 APEX 부분에 도달하였는지 확인합니다.

**Step 3a**  
작동버튼을 눌러 펜 팁을 가열시켜 오리피스 윗부분의 가타퍼차를 잘라낸 후 다시 한 번 작동버튼을 1~1.5초간 누른 후 버튼에서 손을 떼고 남아있는 열을 이용하여 펜 팁을 APEX로부터 6~9mm 지점까지 가압 합니다.

**Step 3b**  
가압 후 바로 가타퍼차의 수축을 방지하기 위해 열이 식은 펜 팁을 이용하여 약 8~10초간 지속적으로 가압을 한 후 APEX 부분을 빈틈없이 채우기 위해 다시 작동버튼을 1~1.5초간 누른 후 남아있는 열을 이용하여 펜 팁을 APEX로부터 4~7mm 지점까지 가압 합니다.

**Step 4**  
펜 팁을 빼낸 후 가타퍼차가 굳기 전에 핸드 플러저를 사용하여 수 차례 가압을 하면서 APEX 부분을 완벽하게 막아줍니다.

DIA-GUN

사용 방법 (BACKFILL TECHNIC)

**Step 5**  
근관에 충전되어있는 마스터 콘의 윗부분에 다이아 건 팁이 닿도록 하고 3~5초 동안 열을 전달하여 마스터 콘 윗부분을 연화 시킵니다.

**Step 6a**  
다이아 건 트리거를 서서히 움직여 녹은 가타퍼차 움직리터를 근관에 주입합니다. 건 팁이 주입 압력에 의해 후방으로 밀리면서 GP가 근관에 가득차게 됩니다. 주입 후 핸드 플러저로 가압을 합니다.(약 2~3회 반복 실시) 주입이 완료 되면 건 팁을 근관에서 빼냅니다.

**Step 6b**  
근관에서 건 팁을 빼낸 후 엔도 전용 핸드 플러저를 사용하여 주입한 가타퍼차를 수 차례 가압 합니다.(충전완료)

D-LUX

무선 LED 광중합기

무선LED 광중합기 D-LUX는 기존 제품들의 단점을 보완한 한단계 업그레이드된 최적 사양의 제품으로 알루미늄으로 제작되어 고급스러우며, 냉각성능이 우수하여 광중합기 사용 시 발생하는 과열문제를 해소하여 안정적으로 고출력을 낼 수 있습니다.

제품 특징

- 최대 1,600mW/cm<sup>2</sup>의 고출력으로 신속한 중합이 가능
- 선명한 OLED 표시창으로 광조사 진행 시간 카운터 및 배터리 잔량상태를 쉽게 확인
- 고속배터리 충전방식을 채용하여 1시간 30분 이내 완충전 가능
- 5가지 다양한 출력모드를 가지고 있어 간편하고 편리한 시술이 가능
- 각종보호회로(과충전, 과방전 보호회로)가 내장되어 있어 안전하게 사용 가능
- 냉각성능이 우수하여 LED 광중합기 사용 시 발생하는 과열문제를 해소
- 배터리팩의 스위치 조작만으로 본체에 전원을 차단 가능
- 충전용 배터리를 PACK화 하여 쉽게 교체가 가능
- 미 사용 시 슬립모드로 4분 후 자동으로 꺼짐

제품 구성

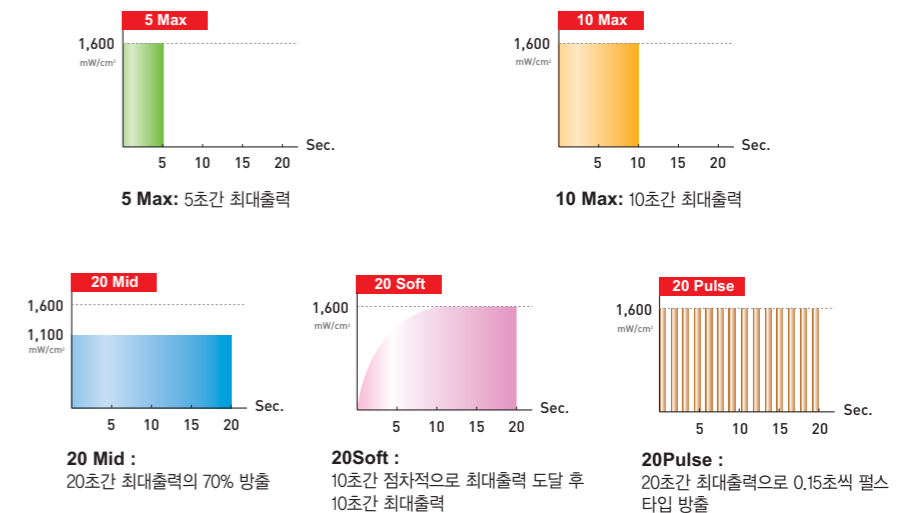
핸드피스 & 충전기  
액세서리 : 라이트 가이드(11x11mm), 플라스틱 프로텍터,  
전원코드 & 파워아답터

가격문의

Technical Specifications

제품명	D-Lux (디-럭스)	
파장범위	420-490 nm	
광출력	1,600 mW/cm <sup>2</sup>	
충전시간	Approx. 1 hrs 30 min	
사용 시간	160 times per 10 sec	
치수	핸드피스 (mm)	165 x 165 x 25mm(L x W x H)
	라이트가이드	11 x 11mm
	라이트가이드 Turbo (Option)	11 x 8mm
	충전기 (mm)	90 x 90 x 35mm(L x W x H)
무게	핸드피스	125g
	라이트가이드	30g
	충전기	150g
전원공급 의료용 아답터	입력	100-240V AC/50-60 Hz
	출력	6V DC, 2.5A
	온도(℃)	-10 - 40℃
보관 조건	기압	800-1,060 (hpa)
	습도	10-85%

출력 모드





NAVIROOT PLUS

무선 근관장 측정기

■ Endodontic 치료를 위한 근관장 측정 장비

- NaviRoot는 Endodontic 치료를 위한 근관장 측정 장비로서 Apex 길이측정을 주 기능으로 하며, 치아의 정상/이상 여부를 판단하는 기능도 가지고 있습니다.
- Dual Frequency Type으로 두 번 연속 주파수를 보내어 높은 정확도(약 98%)를 자랑하며, 고성능 CPU를 장착하여 측정 값을 화면에 빠르게 표시하여 줍니다.
- 폴더형으로 시술자 높이에 맞는 화면 각도 조정이 가능하고 수직과 그래프를 동시에 보면서 시술할 수 있어 더욱 효과적입니다.
- 0.1mm 단위로 세밀하게 눈금이 표시되어 있어 정확한 진단이 가능합니다.
- 내구성이 높고 내진설계로 내충격 보호기능이 있어 충격에 강합니다.
- 시스템 오류 시 자가진단 능력을 보유하고 있어 정상/이상을 파악할 수 있으며, 자체 보정 기능이 있어 장기간 사용하셔도 측정값 오류가 적습니다.
- 와이드한 스크린으로 디지털 및 그래프 식 표현을 구현하며, 개인 컴퓨터에 연결하여 사용(옵션)이 가능합니다.
- 기기 내부에 전력소모가 큰 부분이 거의 없어 배터리를(AA 3개, 패키지 내 포함) 6개월 정도 사용이 가능하며, 일반 알카라인 건전지 뿐만아니라 충전용 건전지도 사용 가능합니다. (충전용 건전지로 교체 시 재 셋팅 필요)
- 자동 ON/OFF 방식(8분)으로 전력소모를 최소화하고 배터리 잔량도 눈금으로 표시하여 줍니다.
- SUS(니켈도금)나 Ni-Ti File에 상관없이 측정값은 같으며, 클립의 도금이 벗겨져도 오차 발생은 없습니다.
- 어떠한 근관내 환경에서도 정확한 측정이 가능합니다.
  - 건조한 근관
  - Pus나 출혈이 심한 근관
  - 금관(Gold Crown) 수복된 치아
  - 약품에 의한 영향 받지 않음

가격문의

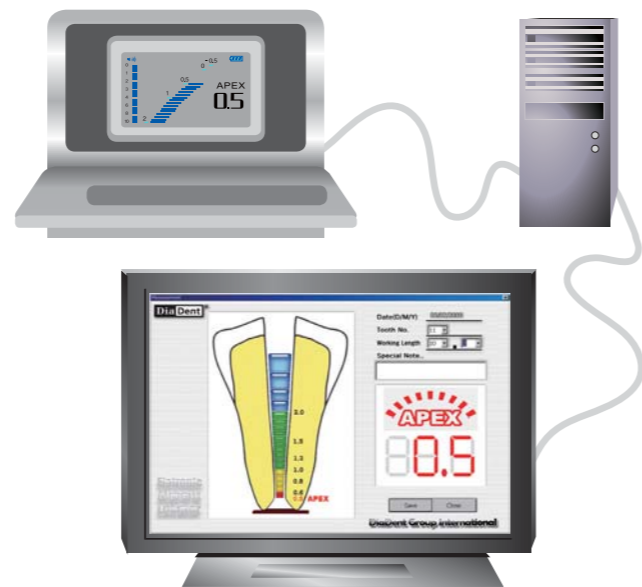


제품구성

- Regular Kit Black (검정색)
- Regular Kit White (흰색)
- Apex Locator
- Accessories: File holder, Cable, Lip Clip, Y-shaped stick
- 구성품 개별 구매 가능

• Technical Specifications

제품 분류	근관 길이 측정기
상품명	NaviRoot
입력전원	알카라인 배터리 DC 4.5V (1.5vdc x 3개)
소비전력	150mW ± 10%
최대 출력전류	4.5µA ± 10%
화면	LCD Display
크기	153 x 138 x 44mm (W x D x H)
무게	약 420g
형식	인터널 파워 BF (Internal power BF)



<NaviRoot Plus connected to the personal computer>

HELIX FILES

나이타이 로터리 파일

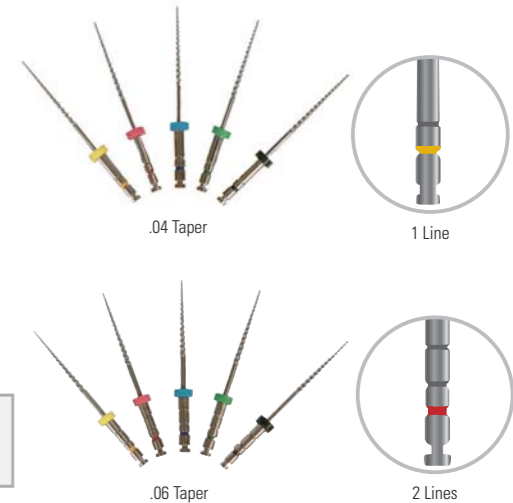
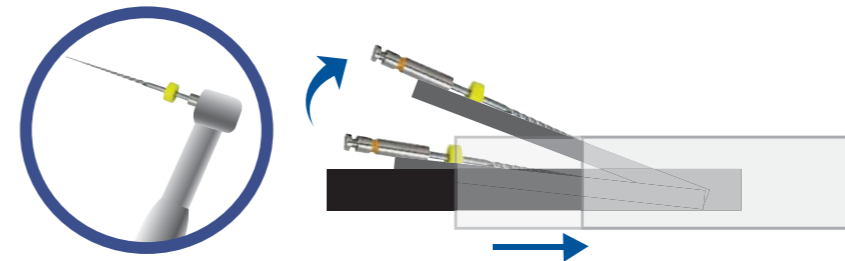
- 엔진 드리븐 사용을 위한 고품질 니켈-티타늄 합금으로 제작
- 부드럽고 원활하게 근관 확장할 수 있도록 도와줌
- 뛰어난 탄력성 및 유연성으로 만곡된 근관에 용이하게 사용
- 국제규격(ISO) 색상으로 표시되어 있어 사이즈 구분이 용이함
- 21mm 또는 25mm 길이, #20, #25, #30, #35, #40 사이즈 가능
- 슬라이드 형식의 편리한 개폐방식
- 뚜껑을 아래쪽으로 당기면 내부의 화일 거치대가 자동으로 올라와 화일을 잡기 용이하게 디자인 됨 (화일 스텐드로 이용가능)
- 권장회전속도 : 150-350r/min
- 권장토크 : 2-4Ncm
- 실용신안 등록번호 : 20-0401013

■ 보험코드 : N0061001

₩ 30,000

제품사이즈

- ▶ 04 Taper (6pcs. / Box) : #20, #25, #30, #35, #40, #20/35, 21 & 25mm
- ▶ 06 Taper (6pcs. / Box) : #20, #25, #30, #35, #40, #20/35, 21 & 25mm



SPREADER

- 근관 충전 시 측방응축 용으로 사용
- Stainless Steel 재질
- 탄력성이 좋아 만곡 근관에 사용하기 적합함

포장단위

6pcs / Box(blister package)

제품사이즈

- ▶ SPREADER : #15 ~ #40, #15/40, 21 & 25mm



₩ 9,000

PLUGGER

- 근관 충전 시 수직응축 용으로 사용
- Stainless Steel 재질
- 탄력성이 좋아 만곡 근관에 사용하기 적합함

포장단위

6pcs / Box(blister package)

제품사이즈

- ▶ PLUGGER : #15 ~ #40, #15/40, 21 & 25mm



₩ 9,000

S/S HAND FILES

스테인레스 스틸 핸드 파일

- 고품질의 Stainless Steel을 사용하여 탄력이 좋고 파절 가능성이 적음
- 뛰어난 유연성으로 만곡된 근관에서 용이하게 사용가능
- 뛰어난 절삭력으로 쉽고 빠른 시술가능
- 사이즈별 손잡이 색상표시로 사용시 편리

포장단위

6pcs/Box

제품사이즈

- ▶ K-File : #8 ~ #80, #15/40, #45/80, 21 & 25mm
- ▶ H-File : #8 ~ #80, #15/40, #45/80, 21 & 25mm
- ▶ Reamers : #8 ~ #80, #15/40, #45/80, 21 & 25mm



₩ 5,500

- K-FILES** ▶ 스테인레스 스틸 와이어를 가공, 제작  
▶ 테이퍼가 증가할수록 가공날의 깊이가 깊어지는 방식으로 근관내의 이물질 제거시 편리함
- H-FILES** ▶ 원형의 스테인레스 스틸 와이어를 가공, 제작  
▶ 테이퍼가 증가할수록 가공날의 깊이가 깊어지는 방식으로 절삭력 증대, 뛰어난 절삭날의 유연성
- REAMERS** ▶ 삼각형 형태로 가공된 스테인레스 스틸 와이어를 꼬아서 제작  
▶ 근관 형성시 사용  
▶ 기구사용시 근관의 내부에서 시술자의 부드러운 시술감각을 제공

08	10						
15	20	25	30	35	40	15-40	
45	50	55	60	70	80	45-80	

NI-TI HAND FILES

나이타이 핸드 파일



Plastic Package



Blister Package



유연성 (Flexibility)

- 고품질의 Nickel-Titanium 합금으로 제작되어 일반 stainless steel file 대비 약 5배의 유연함

편리성 (Convenience)

- 뛰어난 휘어짐과 복원력으로 pre-bend의 필요가 없음
- Color coded 핸들과 silicon endo stop

경제성 (Economic Efficiency)

- 타사의 기존 Ni-Ti file에 비해 저렴하고 부담없는 가격

강도 (Strength)

- 일반 stainless steel file 대비 약 10배의 강도

안전성 (Safety)

- 일반 file 대비 시술중 부러질 위험이 적음
- 절삭각의 증가로 파절 가능성 감소
- 제품별 표시 적용으로 쉬운 구별 (K, H, Reamer Type)

08	10						
15	20	25	30	35	40	15-40	
45	50	55	60	70	80	45-80	

제품사이즈

- ▶ K-file (6pcs. / Box) : #8-#80번, #15/40, #45/80, 21 & 25mm
- ▶ H-file (6pcs. / Box) : #8-#80번, #15/40, #45/80, 21 & 25mm
- ▶ Reamer (6pcs. / Box) : #8-#80번, #15/40, #45/80, 21 & 25mm

₩ 6,000



DIA-FLEX FILE

플렉스 파일

- 뛰어난 유연성으로 만곡이 심한 근관에 유용하게 접근 가능
- 어떤 종류의 canal도 빠르고 안전하게 근관 형성이 가능
- 강한 절삭력과 높은 파절 저항력

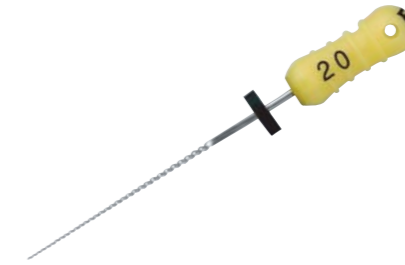
포장단위

6pcs/Box

제품사이즈

#15 ~ #40, #15/40, 21 & 25mm

₩ 7,700



DIA-PROBE FILE

근관 확인용



- Rotary File 사용 전 근관 형성을 용이하게 하기 위해 길을 만들어 줌
- 높은 굽힘 강도 재질의 스테인레스 사용
- 만곡이 심하거나 석회화가 많이 진행된 치아에 적합

포장단위

6pcs/Box

제품사이즈

#12, 21 & 25mm

₩ 9,500



DIA-SPIRAL FILLER

Lentulo



- 근관 내 약품(실러 & 근관시멘트 등) 투입 시 사용
- 약품 투입 시 근관내에 균일하게 적용 가능
- 단단하지 않은 나선형으로 되어 있어 안전함
- 부식 방지력이 뛰어남

포장단위

4pcs/Box

제품사이즈

#25 ~ #40, #25/40, 21 & 25mm

₩ 9,500



GATE DRILLS

- 원활한 근관 성형을 하기 위해 치근관구를 넓혀 줌
- 강한 절삭력과 높은 파절 저항력, 뛰어난 부식 방지력
- 안전한 근관 성형이 가능
- 고품질의 STAINLESS STEEL로 제작
- 핸들부분에 있는 라인표시로 제품 사이즈 구별 가능
- 권장회전속도 800~1200r/Min(Low Speed 사용)

포장단위

6pcs/Box

제품사이즈

#1 ~ #6, #1/6, 28mm & 32mm

₩ 15,000



DIA-PREP PLUS

EDTA Gel 제재

Dia-Prep plus는 근관형성과 근관내의 효과적인 세척을 도와주는 EDTA 성분을 함유한 chelating 제제입니다. 치수조직과 상아질의 잔사는 제품에 함유된 Urea-peroxide성분과 Sodium hypochlorite의 반응으로 효과적으로 제거가 가능하며, 상아 미세관의 개방으로 근관 치료제와 근관 충전제의 상아질 침투를 향상시키는 제품입니다. 또한 Dia-Prep Plus는 특수한 윤활 작용으로 파일링 등 기구 사용을 효과적이고 용이하게 도와주는 역할을 합니다.

적용용례

가는 근관이나 석회로 근관 확대가 어려울 때

Root Canal 구석구석까지 약제를 침투 시켜야 할 때

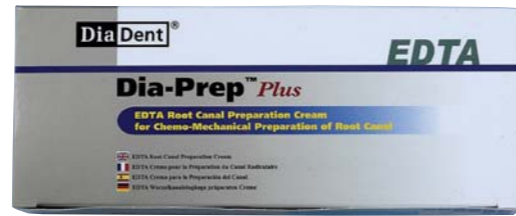
Canal 기구와 함께 사용 시 파절 감소

포장 (용량)

- ▶ 6g Dia-Prep plus syringe x 2
- ▶ 10 Disposable tips
- ▶ 1 Protective cap

■ 행위 연계보상 치료재료

₩ 22,000



사용방법

1. Syringe의 Paste를 치수실에 떨어뜨린다.
2. 근관 기구로 펴프질해서 근관 내에 밀어 넣는다.
3. 근관을 확대 시킨 후 통상적인 방법으로 근관을 세척한다.

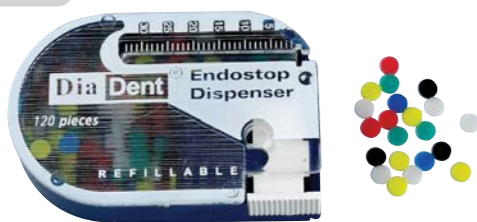
\* 근관세정제는 Sodium Hypochlorite Solution(Naocl)을 사용한 세척방법을 권장

ENDO STOP DISPENSER



- 엔도 스타프 하나씩 나오도록 고안되어 사용이 간편
- 흰색, 노랑, 빨강, 파랑, 녹색, 검정 6가지 색상의 실리콘 엔도 스타프 120pcs 포장
- 파일길이 측정을 위한 endo ruler 기능 포함
- 엔도 스타프 리필 구매 가능

₩ 10,000



ENDO STOPS (Refill)



- 흰색, 노랑, 빨강, 파랑, 녹색, 검정 6가지 색상
- Round type의 실리콘 엔도 스타프
- 100pcs 폴리백 포장

₩ 3,000



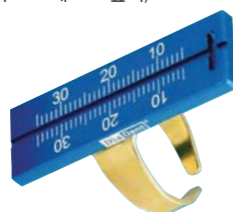
DIA-ENDORING

엔도 롤러



- 핸드 및 로터리 파일 길이 측정에 편리한 반지 타입
- 5 ~ 30mm 길이 측정 가능
- 파일길이 측정을 위한 심플하고 실용적인 디자인
- 링 부분이 금도금 되어있어 오래 사용하셔도 변색되지 않음
- 눈금표시가 레이저 마킹으로 제작되어 지워지지 않음
- 크기 : 45mm X 15mm X 25mm (가로 X 세로 X 높이)

₩ 50,000



DIA-GP GAUGE

콘 게이지



- Gutta-Percha Points를 시술자가 원하는 사이즈로 제작 하도록 고안된 지피콘 게이지.
- #20 ~ #140까지 사이즈 측정 가능.
- 길이 측정용 롤러 장착.
- 오토크래임 가능
- 색상 : 파랑(BLUE)
- 크기 : 92mm X 20mm X 3mm (가로X세로X높이)

₩ 30,000

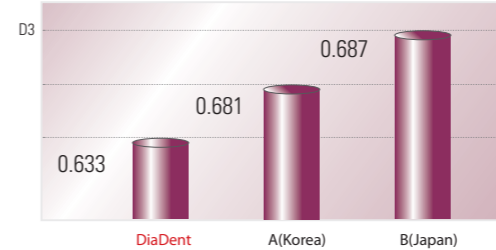


DIAPEX PLUS

지용성 칼슘 하이드록 사이드 제재



Tip Specification



특장점

Diapex Plus는 치수복조와 감염된 근관의 치료에 훌륭한 근관 내 약제로 근관 충전제로 사용되며, 재료는 주로 Calcium hydroxide와 Iodoform을 주성분으로 하여 근관시술 시 접근성이 뛰어나며 방사선 불 투과성이 우수합니다. 다른 약제와 별도의 혼합과정이 필요 없으며, Syringe에 들어있어 간편하고 조작성이 용이합니다. 뛰어난 흐름성으로 만족스러운 충전효과를 보여주며, 1회용 플라스틱 바늘을 사용하여 교차 감염을 예방하여 줍니다.

적용

- 치근단 형성술(Apexification)
- 감염 정도가 심한 근관 치료시
- 임시 근관 충전
- 발수 처치 후
- 유치의 근관 충전

포장

- 2그램 실린지 + 일회용 팁 20개 (2그램 실린지 리필 판매)
- 행위 연계보상 치료재료
- 2g 실린지+20tips ₩ 30,000
- 2g 실린지(리필) ₩ 27,000

뛰어난 흐름성

뛰어난 방사선 불투과성

실린지 충전 타입으로 사용이 편리

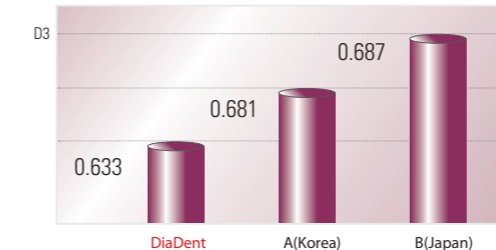
유연한 팁 적용으로 근관접근이 용이

DIAPASTE

수용성 칼슘 하이드록 사이드 제재



Tip Specification



특장점

Diapaste는 치수복조와 감염된 근관의 치료에 훌륭한 근관 내 약제로 근관 충전제로 사용되며, 재료는 주로 Calcium hydroxide와 Barium Sulfate을 주성분으로 하여 뛰어난 항균 성질과 방사선 불 투과성을 보이며, 수용성 제재로 세척과 제거가 용이합니다. 미리 혼합된 페이스트 형태로 편리한 실린지 타입이며, 실린지 내에서 분리, 고화되지 않는 안정된 페이스트입니다. 근관 조직에 대한 뛰어난 접근성과 생체친화성을 가지고 있으며, 1회용 플라스틱 바늘을 사용하여 교차 감염을 예방하여 줍니다.

적용

- 감염된 근관 치료시
- 임시 근관 충전
- 유치의 근관 충전
- 발수 처치 후
- 생활치수 절단시의 치수수복
- 노출된 치수의 임시수복

포장

- 2그램 실린지 + 일회용 팁 20개 (2그램 실린지 리필 판매)
- 행위 연계보상 치료재료
- 2g 실린지+20tips ₩ 25,000
- 2g 실린지(리필) ₩ 23,000

전지구 사용에 적합

수용성 제재로 제거가 용이

실린지 충전 타입으로 사용이 편리

유연한 팁 적용으로 근관접근이 용이

SMALL ROUND TYPE A

· 제품번호 P1



- 6가지 색상의 실리콘 컵 구성으로 GP콘, PP콘의 편리한 보관과 사용이 가능
- 작고 세련된 디자인으로 보관과 운반이 용이
- 인서트는 따로 분리하여 세척 가능
- 실리콘 컵 포함 전체 오토크레이브 가능
- 크기 : 40mm X 60mm (직경X높이)
- 색상 : 빨강(RE D), 파랑(BLUE)

₩ 23,000



SMALL ROUND TYPE B

· 제품번호 P2



- 최대 20개의 핸드파일 보관 및 소독 가능
- 작고 세련된 디자인으로 환자별 파일 보관 용이
- 인서트는 따로 분리하여 세척이 가능
- 오토크레이브 가능
- 크기 : 40mm X 60mm (직경X높이)
- 색상 : 빨강(RE D), 파랑(BLUE)

₩ 23,000



SMALL SQUARE TYPE A

· 제품번호 P3



- 6가지 색상의 실리콘 컵 구성으로 편리하게 GP콘, PP콘 보관 및 사용
- 작고 세련된 디자인으로 좁은 공간 활용
- 인서트는 따로 분리하여 세척 가능
- 실리콘 컵 포함 전체 오토크레이브 가능
- 크기 : 50mm X 45mm X 50mm (가로X세로X높이)
- 색상 : 빨강(RE D), 파랑(BLUE)

₩ 30,000



SMALL SQUARE TYPE B

· 제품번호 P4



- 30개의 핸드(엔진)파일 보관 및 소독이 가능
- 작고 세련된 디자인으로 환자별 파일 보관 용이
- 인서트는 따로 분리하여 세척이 가능
- 크기 : 50mm X 45mm X 50mm (가로X세로X높이)
- 색상 : 빨강(RE D), 파랑(BLUE)

₩ 30,000



DIA-DELUXE

· 제품번호 P9



- 다양한 용도의 실용적인 구성
  - 플러거, 스프레더를 포함한 전 종류의 핸드(엔진)파일 수납 가능(총 124개 출)
  - GP콘 및 PP콘 전 사이즈를 보관할 수 있는 28개의 실리콘 컵
  - 파일 세척용 코튼 패렛 용기 장착
- 실리콘 컵 포함 전체 오토크레이브 가능
- 크기 : 215mm X 100mm X 50mm (가로X세로X높이)
- 색상 : 빨강(RE D)

₩ 220,000



HELIX ORGANIZER

· 제품번호 P10



- Helix File 전용 보관함
- 각 사이즈 별 보관가능(총10개)
- 오토크레이브 가능
- 크기 : 50mm X 45mm X 50mm (가로X세로X높이)
- 색상 : 빨강(RE D), 파랑(BLUE)

₩ 40,000



LARGE OBLONG TYPE A

· 제품번호 P11



- 최대 180개의 핸드(엔진)파일 보관 및 소독 가능
- GP콘, PP콘 보관용 실리콘 컵 8개
- 인서트는 따로 분리하여 세척 가능
- 박스 밑면에 구멍이 뚫려있어 오토크레이브 시 편리함
- 실리콘 컵 포함 전체 오토크레이브 가능
- 크기 : 218mm X 105mm X 53mm (가로X세로X높이)
- 색상 : 파랑(BLUE)

₩ 140,000



LARGE OBLONG TYPE B

· 제품번호 P12



- 효율적인 수납을 위한 제품
- 핸드(엔진)파일 총 357개 보관 및 소독 가능
- 21개의 실리콘 컵으로 GP콘, PP콘 수납 활용의 극대화
- 인서트는 분리 세척이 가능
- 실리콘 컵 포함 전체 오토크레이브 가능
- 크기 : 205mm X 105mm X 53mm (가로X세로X높이)
- 색상 : 은색(SILVER)

₩ 113,000



MEDIUM OBLONG TYPE A

· 제품번호 P5



- 다양한 용도의 실용적인 구성
  - 최대 36개의 핸드(엔진)파일 소독 및 보관 가능
  - GP콘, PP콘 보관용 실리콘 컵 3개
  - 파일 세척용 알코올 통(탈, 부착가능)
- 실리콘 컵 포함 전체 오토크레이브 가능
- 크기 : 130mm X 50mm X 50mm (가로X세로X높이)
- 색상 : 빨강(RE D), 파랑(BLUE)

₩ 50,000



MEDIUM OBLONG TYPE B

· 제품번호 P6



- 최대 60개의 핸드(엔진)파일 소독 및 보관 가능
- GP콘, PP콘 보관용 실리콘 컵 4개
- 실리콘 컵 포함 전체 오토크레이브 가능
- 크기 : 130mm X 50mm X 50mm (가로X세로X높이)
- 색상 : 빨강(RE D), 파랑(BLUE)

₩ 50,000



LARGE OBLONG TYPE C

· 제품번호 P13



- 5개의 인서트로 구성 되어있고, 각 인서트 분리 사용가능 (보관, 세척 시 용이 함 제공)
- 총 206개의 대형 사이즈의 핸드파일이나 엔진용 나이타이 파일의 보관 가능
- GP콘, PP콘 보관용 12개의 실리콘 컵
- 실리콘 컵 포함 전체 오토크레이브 가능
- 크기 : 205mm X 105mm X 53mm (가로X세로X높이)
- 색상 : 은색(SILVER)

₩ 119,000



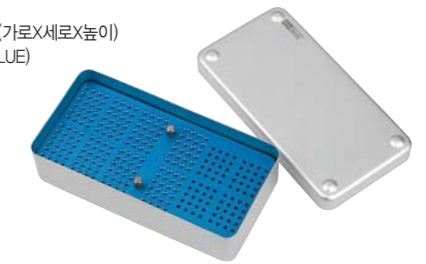
LARGE OBLONG TYPE D

· 제품번호 P14



- 192개의 핸드파일과 80개의 로터리파일 수납이 가능
- 인서트는 분리 세척이 가능
- 오토크레이브 가능
- 크기 : 205mm X 105mm X 53mm (가로X세로X높이)
- 색상 : 외관박스(SILVER), 인서트(BLUE)

₩ 95,000



MEDIUM ROUND

· 제품번호 P7



- 64개의 핸드(엔진)파일과 가장 많이 사용되는 4종류의 GP콘, PP콘의 보관 및 사용
- 인서트는 따로 분리하여 세척
- 실리콘 컵 포함 전체 오토크레이브 가능
- 크기 : 92mm X 69mm (직경X높이)
- 색상 : 은색(SILVER)

₩ 50,000



MEDIUM SQUARE

· 제품번호 P8



- 다양한 용도의 실용적인 구성
  - 최대 30개의 핸드(엔진)파일 소독 및 보관 가능
  - 5개의 bur 소독 및 보관 가능
  - GP콘, PP콘 보관용 실리콘 컵 6개
  - 길이 측정용 롤러
  - 파일 세척용 알코올 통(탈, 부착 가능)
- 실리콘 컵 포함 전체 오토크레이브 가능
- 크기 : 120mm X 80mm X 50mm (가로X세로X높이)
- 색상 : 빨강(RE D), 파랑(BLUE)

₩ 60,000



· 제품번호 P15



- 다양한 용도와 활용이 가능한 인서트 5개로 구성 (기본구성 : 인서트 A, B, C, D, E)
- 30개의 GP콘, PP콘 보관용 실리콘 컵
- 최대 192개의 핸드(엔진)파일 소독 및 수납 가능
- 오토크레이브 가능
- 크기 : 205mm X 105mm X 53mm (가로X세로X높이)
- 색상 : 은색(SILVER)

₩ 160,000



LARGE COMBI

WET-HEAT AUTOCLAVE ALUMINUM STAINLESS STEEL PLASTIC SILICONE GLASS

WET-HEAT AUTOCLAVE ALUMINUM STAINLESS STEEL PLASTIC SILICONE GLASS

MEDIUM COMBI

- 제품번호 P16
- 다양한 용도로 활용 가능한 인서트 3개로 구성(기본구성 : 인서트 C, D, E)
- 6개의 GP콘, PP콘 보관용 실리콘 컵
- 최대 168개의 핸드(엔진)파일 소독 및 수납 가능
- 오토크레이브 가능
- 크기 : 122mm X 100mm X 50mm (가로X세로X높이)
- ₩ 110,000



SMALL COMBI TYPE B

- 제품번호 P18
- 12개의 GP콘, PP콘 보관용 실리콘 컵과 총 24개의 핸드(엔진)파일 보관 가능
- 인서트는 두 개로 분리
- 실리콘 컵 포함 전체 오토크레이브 가능
- 크기 : 105mm X 44mm X 52mm (가로X세로X높이)
- 색상 : 은색(SILVER)
- ₩ 40,000



SMALL COMBI TYPE D

- 제품번호 P20
- 총 48개의 핸드(로터리)파일 보관 및 소독 가능
- 2개의 GP콘, PP콘용 실리콘 컵으로 구성
- 실리콘 컵 포함 전체 오토크레이브 가능
- 크기 : 105mm X 44mm X 52mm (가로X세로X높이)
- 색상 : 은색(SILVER)
- ₩ 40,000



SMALL COMBI TYPE F

- 제품번호 P22
- 한 개의 인서트에 12개의 GP콘, PP콘 보관용 실리콘 컵으로 구성
- 실리콘 컵 포함 전체 오토크레이브 가능
- 크기 : 105mm X 44mm X 52mm (가로X세로X높이)
- 색상 : 은색(SILVER)
- ₩ 40,000



SMALL COMBI TYPE A

- 제품번호 P17
- 12개의 GP콘, PP콘 보관용 실리콘 컵으로 구성
- 인서트는 두 개로 분리
- 실리콘 컵 포함 전체 오토크레이브 가능
- 크기 : 105mm X 44mm X 52mm (가로X세로X높이)
- 색상 : 은색(SILVER)
- ₩ 40,000



SMALL COMBI TYPE C

- 제품번호 P19
- 총 48개의 핸드(로터리)파일 보관 가능
- 4개의 GP콘, PP콘 보관용 실리콘 컵
- 실리콘 컵 포함 전체 오토크레이브 가능
- 크기 : 105mm X 44mm X 52mm (가로X세로X높이)
- 색상 : 은색(SILVER)
- ₩ 40,000



SMALL COMBI TYPE E

- 제품번호 P21
- 총 72개의 핸드(로터리)파일 보관 및 소독 가능
- 동일 규격 대비 파일 꽂이 최대
- 오토크레이브 가능
- 크기 : 105mm X 44mm X 52mm (가로X세로X높이)
- 색상 : 은색(SILVER)
- ₩ 40,000



SMALL COMBI TYPE G

- 제품번호 P23
- 총 48개의 핸드(로터리)파일 보관 및 소독 가능
- 오토크레이브 가능
- 크기 : 105mm X 44mm X 52mm (가로X세로X높이)
- 색상 : 은색(SILVER)
- ₩ 40,000



SMALL COMBI TYPE H

- 제품번호 P24
- 총 48개의 길이 긴 로터리 파일 보관 및 소독 가능
- 오토크레이브 가능
- 크기 : 105mm X 44mm X 52mm (가로X세로X높이)
- 색상 : 은색(SILVER)
- ₩ 40,000



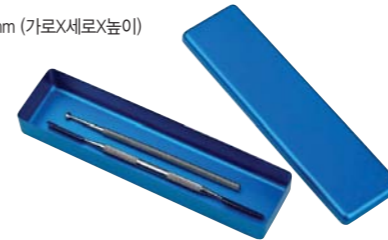
ENDO GRIP(MINI)

- 제품번호 P26
- 핸드파일 세척 시 간편하고 효과적으로 사용
- 가벼운 알루미늄 재질, 오토크레이브 가능
- 색상 : 파랑(BLUE)
- 크기 : 40mm X 35mm (직경X높이)
- ₩ 13,000



LARGE OBLONG EMPTY BOX

- 제품번호 P28
- 다양한 용도의 각종 기구 수납용 제품
- 오토크레이브 가능
- 크기 : 210mm X 50mm X 25mm (가로X세로X높이)
- 파랑(BLUE)
- ₩ 15,000



ENDO METER SQUARE

- 제품번호 P30
- 15mm에서 30.5mm까지 0.5mm 단위로 파일길이 측정 가능
- 2개의 파일 보관 공간, Endo Stop 보관 가능
- 알루미늄 재질로 반영구적 사용
- 크기 : 125mm X 40mm X 40mm (가로X세로X높이)
- ₩ 50,000



SMALL COMBI TYPE I

- 제품번호 P25
- 중간크기 24개 로터리 파일, 긴 24개의 로터리 파일 보관 및 소독 가능
- 오토크레이브 가능
- 크기 : 105mm X 44mm X 52mm (가로X세로X높이)
- 색상 : 은색(SILVER)
- ₩ 40,000



ENDO CLEANER

- 제품번호 P27
- 핸드파일 세척 시 간편하고 효과적으로 사용
- 거즈 교체 용이
- 가벼운 알루미늄 재질, 오토크레이브 가능
- Open Type은 Endo Cleaner 밑부분이 Open 되어 있음
- Close Type은 Endo Cleaner 밑부분이 막혀있어 알코올 등을 담아 파일을 세척 할 수 있음
- 크기 : 40mm X 30mm (직경X높이)
- 색상 : 은색(SILVER)
- ₩ 13,000



SMALL OBLONG- 6 COMPT.

- 제품번호 P29
- 6개의 독립된 공간으로 작은 기구나 Bur, GP콘, PP콘 등의 보관에 적합
- 슬림형 디자인으로 보관 용이
- 전체 오토크레이브 가능
- 크기 : 130mm X 50mm X 15mm (가로X세로X높이)
- 색상 : 빨강(RED), 파랑(BLUE)
- ₩ 10,000



ENDO METER

- 제품번호 P31
- 핸드(로터리)파일의 길이 측정 및 최대 10개 파일 보관 가능
- 1-35mm까지의 길이 측정이 가능하며, 원하는 파일 길이에서 편리한 고정 가능
- 오토크레이브 가능
- 색상 : TYPE A 은색(SILVER), TYPE B 빨강(RED)
- ₩ 15,000



Type A Type B

WET-HEAT AUTOCLAVE ALUMINUM STAINLESS STEEL PLASTIC SILICONE GLASS

WET-HEAT AUTOCLAVE ALUMINUM STAINLESS STEEL PLASTIC SILICONE GLASS

STERI BUR BLOCK W/COVER

- 제품번호 P32
- 투명덮개가 있어 소독한 bur를 위생적으로 보관
- 가벼운 알루미늄 재질, 경제적인 가격
- 뚜껑을 닫은 상태로 bur 오토크레이브 가능
- 덮개포함 전체 오토크레이브 가능

₩ 12,000

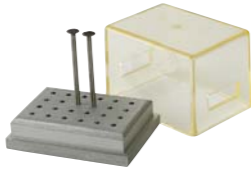
Type A

- FG용(고속용) bur 24개 보관 가능
- 크기 : 60mm X 44mm X 45mm (가로X세로X높이)



Type B

- RA용(저속용) bur 24개 보관 가능
- 크기 : 60mm X 44mm X 45mm (가로X세로X높이)



Type C

- FG용 bur 12개, RA용 bur 12개 보관 가능
- 크기 : 60mm X 44mm X 45mm (가로X세로X높이)



Type D

- FG용(고속용) bur 36개 보관 가능
- 크기 : 60mm X 50mm X 45mm (가로X세로X높이)



Type E

- RA용(저속용) bur 36개 보관 가능
- 크기 : 60mm X 50mm X 45mm (가로X세로X높이)



MINI BUR STAND

- 제품번호 P33

Type A

- FG용(고속용) Bur 12개 보관 가능
- 알루미늄재질
- 색상 : 은색(SILVER), 금색(GOLD), 빨강(RED), 파랑 (BLUE)
- 크기 : 45mm X 25mm X 32mm (가로X세로X높이)



Type B

- RA용(저속용) Bur 12개 보관 가능
- 알루미늄재질
- 색상 : 은색(SILVER), 금색(GOLD), 빨강(RED), 파랑(BLUE)
- 크기 : 45mm X 25mm X 32mm (가로X세로X높이)



Type C

- FG용(고속용) Bur 9개, RA용(저속용) Bur 3개 보관 가능
- 알루미늄재질
- 색상 : 은색(SILVER), 금색(GOLD), 빨강(RED), 파랑(BLUE)
- 크기 : 45mm X 25mm X 32mm (가로X세로X높이)



₩ 15,000

GERMICIDE ROUND BUR BOX

- 제품번호 P34
- 배수가 용이하도록 분리 가능한 내부용기의 채택
- Bur의 보관 및 소독 시 편리함 제공
- 오토크레이브 가능
- 크기 : 75mm X 35mm (직경X높이)

₩ 20,000

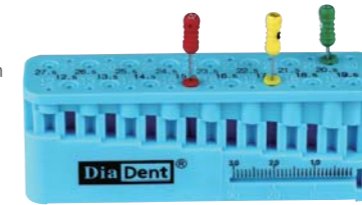


FILE MEASURE SET(PLASTIC)

- 제품번호 P35

- 12mm에서 27.5mm까지 0.5mm 단위로 파일 길이측정 가능
- 길이 측정용 재(Endo Ruler)가 옆면에 따로 부착되어있어 편리
- 가벼운 플라스틱 재질
- 오토크레이브 가능
- 색상 : 파랑(BLUE)
- 크기 : 87mm X 20mm X 31mm (가로 X 세로 X 높이)

₩ 15,000



STERI ENDO GUARD W/RULER(ENGINE FILE)

- 제품번호 P37

- 나이타이 로터리 파일을 편리하게 사용
- 세워놓은 상태에서 사용하기 편리한 각도로 조절 가능
- 총 16개의 엔진용 로터리 파일 보관 및 소독 가능
- 파일의 길이를 썰 수 있는 엔도 룰러 장착
- 파일이 분실되지 않도록 접어서 보관 가능
- 우측 사각형 공간에는 사용 전·후 파일을 스펀지에 꽂아둘 수 있음
- 색상 : 흰색(WHITE), 노랑(YELLOW), 파랑(BLUE)
- 크기 : 75mm X 35mm (직경X높이)

₩ 12,000



DIAFLEX™

근관 세척용 이리게이션 실린지

- 제품번호 P39

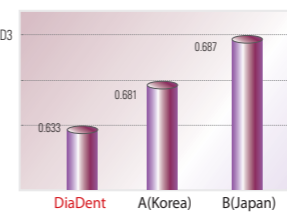
- 근관세척 및 화학약품용 다목적 Irrigation Syringe
- 근관 세척용 이리게이션 실린지
- 팁은 부드러운 Polypropylene 수지로 근관점근이 용이하며, 근관에 손상을 주지 않음
- 오토크레이브 및 화학약품 소독이 가능
- 1.3ml 용량으로 1mm 단위로 눈금표시
- 각기 다른 색상 구성으로 약품별 구분사용이 가능
- 교체용 팁 별도 구매가능(20pcs / Blister Package) (다이아플렉스 팁 외관 직경 D3부분이 0.63mm로 기존 팁에 비해 약 20% 정도 가늘어짐)

- DiaFlex - III
- DiaFlex Syringe 3개 (3가지 색상)
- 교체용 tip 20개
- Silicone Oil (피스톤 윤활제)
- 3 Syringe ₩ 12,000
- 20 disposable tip ₩ 6,000

- DiaFlex - V
- DiaFlex Syringe 5개 (5가지 색상)
- 교체용 tip 20개
- Silicone Oil (피스톤 윤활제)
- 5 Syringe ₩ 15,000
- 20 disposable tip ₩ 6,000



Tip Specification



ENDO FINGERING

- 제품번호 P36

- 반지타입으로 시술 시 Endo File의 보관이 용이하도록 제작
- 소형 컵이 있어 엔도용 약제를 소량 담아서 사용하기 편리
- 길이를 측정할 수 있는 길이측정용 자가 장착되어있어 편리
- 오토크레이브 가능(투명 컵은 제외)
- 스펀지, 1회용 투명컵은 리필용으로 구매가능
- 구성품 : 일회용 투명 컵(48개), 스펀지(48개), 링(3개), 투명 컵 링(2개)

₩ 20,000



DISPOSABLE SYRINGE TIPS

- 제품번호 P38

- 위생적인 일회용 시린지 팁
- 유연성이 뛰어나
- 원하는 방향으로 팁을 구부려 사용할 수 있어 편리
- 더욱 가늘어진 팁으로 근관 접근이 용이
- Luer Lock(루어락) Type
- 관련제품 : DIAFLEX™ III, DIAFLEX™ V, DIAPEX PLUS, DIAPASTE
- 색상 : 흰색, 파랑

포장단위 20pcs / Box

₩ 6,000



DIAPEX PLUS용

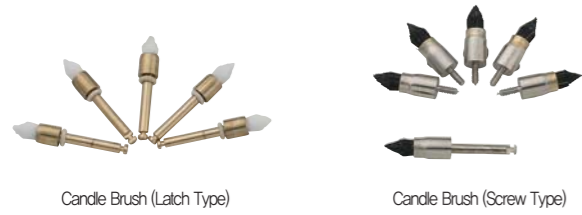


DIAPASTE, DIAFLEX용

WET-HEAT AUTOCLAVE ALUMINIUM STAINLESS STEEL PLASTIC SILICONE GLASS

CANDLE BRUSH

- 제품번호 P40
  - 스케일링 후 치아표면 청소 시 편리하게 사용
  - 포장단위 : Screw Type - 24개/Box(만드릴 10개 포함)  
Latch Type - 24개/Box
- ₩ 20,000



Candle Brush (Latch Type)

Candle Brush (Screw Type)

SCALING BRUSH LATCH TYPE

- 제품번호 P42
  - 스케일링 후 치아표면 Polishing시 사용
  - Latch Type으로 콘트라앵글에 끼워 편리하게 사용
  - 브러쉬가 넓어 넓은 공간 작업 시 사용
  - 포장단위 : 72개/Box
- ₩ 20,000



SILICONE CUP FOR POLISHING LATCH TYPE

- 제품번호 P44
  - 치아표면 Polishing시 사용
  - Latch Type으로 콘트라앵글에 끼워 편리하게 사용
  - 실리콘 재질로 만들어져 부드러움
  - 포장단위 : 72개/Box
- ₩ 15,000



POST BRUSH

- 제품번호 P41
  - 근관치료 시 근관세척을 위한 브러쉬
  - 콘트라 앵글에 장착하고 시계 반대방향으로 회전할 때 근관내에 소독액을 주입, 소독
  - 시계방향으로 회전 시 근관내에 있는 시멘트, 잔골, 주입액 등의 배출이 가능함
  - 근관세척 이외에 치간이나 Under Bridge 세척에도 편리하게 사용
  - 권장 회전수는 300~800rpm
  - 재사용시 파절의 위험이 있으니 재사용 금지
  - 포장단위 : Screw Type - 30개/Box(만드릴 제외)  
Latch Type - 30개/Box
- ₩ 20,000



Post Brush (Latch Type)

Post Brush (Screw Type)

SCALING POLISHING BRUSH LATCH TYPE

- 제품번호 P43
  - 스케일링 후 치아표면 Polishing시 사용
  - Latch Type으로 콘트라앵글에 끼워 편리하게 사용
  - 브러쉬가 가늘어 정교한 작업 시 용이
  - 포장단위 : 36개/Box
- ₩ 20,000



PROPHY RUBBER CUP RIBBED & WEBBED

- 제품번호 P45
- 포장단위 : Latch Type - 144개 ₩ 20,000  
Screw Type - 144개 ₩ 16,000



Latch Type (RC - 001)

Screw Type (RC - 002)

PROPHY RUBBER CUP RIBBED

- 제품번호 P47
- 포장단위 : Latch Type - 144개 ₩ 20,000  
Screw Type - 144개 ₩ 16,000

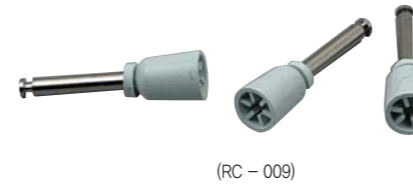


Latch Type (RC - 005)

Screw Type (RC - 006)

PROPHY RUBBER CUP WEBBED WITH WASHER LATCH TYPE

- 제품번호 P49
- 포장단위 : 144개/Box ₩ 25,000



(RC - 009)

PROPHY RUBBER CUP WEBBED

- 제품번호 P46
- 포장단위 : Latch Type - 144개 ₩ 20,000  
Screw Type - 144개 ₩ 16,000



Latch Type (RC - 003)

Screw Type (RC - 004)

PROPHY RUBBER CUP UMBRELLA SHAPE

- 제품번호 P48
- 포장단위 : Latch Type - 144개 ₩ 25,000  
Screw Type - 144개 ₩ 20,000

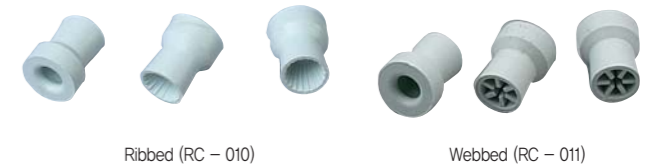


Latch Type (RC - 007)

Screw Type (RC - 008)

PROPHY RUBBER CUP SNAP-ON

- 제품번호 P50
- 포장단위 : Ribbed - 144개 ₩ 8,000  
Webbed - 144개 ₩ 8,000



Ribbed (RC - 010)

Webbed (RC - 011)

PROPHY RUBBER CUP SNAP-ON RIBBED & WEBBED

- 제품번호 P51
- 포장단위 : 144개/Box ₩ 8,000



(RC - 012)

GERMICIDE TRAY

· 제품번호 P52



- 인스트루먼트의 약품소독(Cold Sterilization) 시 편리
- 뚜껑을 열면 인서트가 자동으로 올라와 약품 소독한 인스트루먼트를 다른 보관함에 옮기기 용이
- 오토크레이브 불가
- 색상 : 흰색 (WHITE)
- 크기 : 263mm X 115mm X 72mm (가로 X 세로 X 높이)

₩ 30,000



CONTAINER(STERILIZING)

· 제품번호 P54

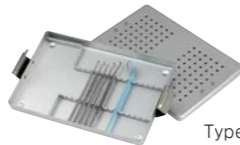


- 밀폐 장치가 있어 오토크레이브 또는 운반시 안전
- 총 10개의 인스트루먼트 보관 및 소독이 가능
- 견고한 알루미늄 재질로 제작되어 견고함과 내구성 향상
- 색상 : 은색 (SILVER)
- 크기(Type A) : 185mm X 145mm X 35mm (가로 X 세로 X 높이)
- 크기(Type B) : 185mm X 286mm X 35mm (가로 X 세로 X 높이)

₩ 70,000



Type A



Type B

STERILIZING DRUM

· 제품번호 P56



- Bur나 작은 기구의 오토크레이브 소독시 편리
- 뚜껑에 공기 구멍을 개폐할 수 있는 장치가 있어 습식 오토크레이브 후 물 빼기 가능
- 편리성을 고려한 손잡이 장착
- 두 가지 크기로 사용자 용도에 맞게 선택
- 색상 : 은색 (SILVER)
- 크기(L) : 115mm X 100mm (직경 X 높이)

₩ 40,000



FLAT TRAY(STERILIZING) TYPE A

· 제품번호 P58



- 사용 대기중인 기구 등의 보관에 용이하며 소독용 트레이로 사용가능
- 알루미늄 재질로 가볍고 저렴한 가격
- 크기(Type A) : 200mm X 105mm X 20mm (가로 X 세로 X 높이)
- 색상 : 파랑 (BLUE)

₩ 9,000



GERMICIDE TRAY TYPE B

· 제품번호 P53



- 다량의 인스트루먼트 소독시 편리
- Lid의 소독용액, 교체일 표시용 카렌더 기능(링을 사용하여 월, 일 표시 가능)
- 인스트루먼트의 화학소독시 사용
- 오토크레이브 불가
- 색상 : 파랑 (BLUE)
- 크기 : 350mm X 250mm X 150mm (가로 X 세로 X 높이)

₩ 41,000



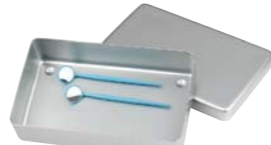
CONTAINER(STORAGE)

· 제품번호 P55



- 다양한 용도로 사용이 가능한 알루미늄 박스로 각종 기구 수납
- 오토크레이브 가능
- 크기(Type A) : 255mm X 216mm X 50mm (가로 X 세로 X 높이)
- 크기(Type B) : 255mm X 108mm X 50mm (가로 X 세로 X 높이)
- 색상 : 은색 (SILVER)

₩ 50,000



Type A



Type B

WASTE CONTAINER

· 제품번호 P57



- 사용한 흡이 핀셋에 달라 붙어 잘 떨어지지 않을 경우 제품에 부착된 흡니장치를 이용하여 제거하기 편리함
- 각 부분의 세척이 용이하도록 분해 가능하며, 잠금장치로 이동시 분해 방지
- 오토크레이브 가능
- 색상 : Small - 은색 (SILVER)  
Large - 금색 (GOLD)
- 크기(Small) : 56mm X 47mm (직경 X 높이)
- 크기(Large) : 70mm X 74mm (직경 X 높이)

₩ 20,000



Small



Large

FLAT TRAY(STERILIZING) TYPE B

· 제품번호 P59



- 사용 대기중인 기구 등의 보관에 용이하며 소독용 트레이로 사용가능
- 알루미늄 재질로 가볍고 저렴한 가격
- 크기(Type B) : 180mm X 100mm X 10mm (가로 X 세로 X 높이)
- 색상 : 빨강 (RED)

₩ 9,000



INSTRUMENT TRAY TYPE A (Perforated)

· 제품번호 P60



- 10개의 다양한 인스트루먼트 보관 및 소독 가능
- 습식 소독 시 물빠짐(습기제거) 및 소독의 용이함 제공
- 알루미늄 재질로 가볍고 견고함
- 크기 : 190mm X 150mm X 35mm (가로 X 세로 X 높이)
- 색상 : 은색 (SILVER)

₩ 30,000



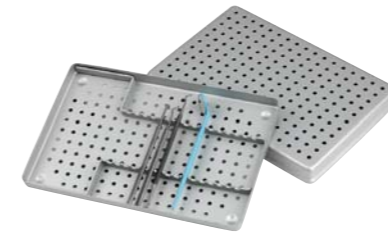
INSTRUMENT TRAY TYPE B (Perforated)

· 제품번호 P62



- 16개의 다양한 인스트루먼트 보관 및 소독 가능
- 습식 소독 시 물빠짐(습기제거) 및 소독의 용이함 제공
- 알루미늄 재질로 가볍고 견고함
- 크기 : 280mm X 180mm X 35mm (가로 X 세로 X 높이)
- 색상 : 은색 (SILVER)

₩ 30,000



INSTRUMENT TRAY TYPE A (Non-Perforated)

· 제품번호 P61



- 총 10개의 인스트루먼트 수납 가능
- 인스트루먼트를 위생적으로 보관
- 알루미늄 재질로 가볍고 견고함
- 크기 : 190mm X 150mm X 35mm (가로 X 세로 X 높이)
- 색상 : 은색 (SILVER)

₩ 30,000



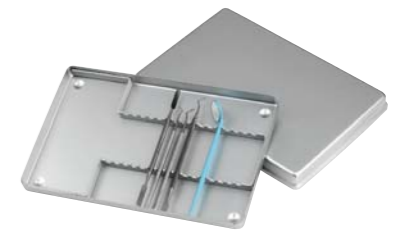
INSTRUMENT TRAY TYPE B (Non-Perforated)

· 제품번호 P63



- 총 16개의 인스트루먼트 수납 가능
- 인스트루먼트를 위생적으로 보관
- 대형크기로 다양한 사이즈의 인스트루먼트 보관 시 편리
- 크기 : 280mm X 180mm X 35mm (가로 X 세로 X 높이)
- 색상 : 은색 (SILVER)

₩ 30,000



DIVIDED TRAY(SIZE B)

· 제품번호 P64



- 파스텔톤의 미려하고 다양한 색상
- 다양한 크기의 공간으로 서로 다른 크기의 기구 보관에 용이
- 10개의 bur를 꽂을 수 있는 공간
- 색상 : 노랑 (YELLOW), 파랑 (BLUE)
- 크기 : 338mm X 243mm X 23mm (가로 X 세로 X 높이)

₩ 9,000





**Dia-100FS/Dia-100SS**

- 제품번호 P65
- Dia-100FS
  - 눈, 안면 보호용 안경 (Face Protection Shields)
  - 시술중이나 기공 작업시 발생하는 파편과 유해 물질로부터 시술자의 눈을 보호
  - 간편하게 쉴드 교체 가능
  - 시술환경에 따라 쉴드를 다양한 각도로 조절 가능
  - 안경착용자의 경우 안경위에 착용 가능
  - 우수한 김 서림 방지 기능
  - 간편하게 물로 세척이 가능

구성 : 교체용 쉴드 5매, 프레임(코받침, 고정용 귀걸이 포함)  
 색상 : 크리스탈(Crystal), 흰색(White), 파랑(Blue)

- Dia-100SS
  - 눈 보호용 안경 (Eye Protective Glasses)
  - 시술중이나 기공 작업시 발생하는 파편과 유해 물질로부터 시술자의 눈 보호
  - 간편하게 쉴드 교체 가능
  - 안경착용자의 경우 안경위에 착용 가능
  - 우수한 김 서림 방지 기능
  - 간편하게 물로 세척이 가능

구성 : 교체용 쉴드 5매, 프레임(코받침, 고정용 귀걸이 포함)  
 색상 : 크리스탈(Crystal), 흰색(White), 파랑(Blue)



₩ 22,000      ₩ 16,000

**Dia-300i**

- 제품번호 P67
- 보호용 안경 (Protective Glasses)
  - 시술중이나 기공 작업시 발생하는 각종 먼지나 유해 물질로부터 시술자 눈 보호
  - 렌즈 표면 특수 처리(Anti-fog, Anti-UV, Anti-Static)
  - 일반 안경과 같은 방법으로 관리

₩ 18,000



**Dia-200B**

- 제품번호 P66
- 다목적 의료용 고글 (Goggle)
  - 다목적 고글
  - 고글 형태로 제작되어 공기중의 미세 먼지 및 유해 물질로부터 사용자의 눈 보호
  - 특유의 공기 순환방식으로 우수한 통기 기능
  - 김 서림과 정전기 방지를 위한 렌즈 표면 특수 처리

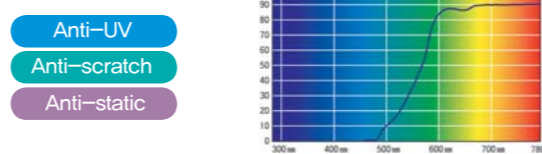
₩ 8,000



**Dia-400D**

- 제품번호 P68
- 광중합시 눈 보호용 안경 (Light Curing Protective Glasses)
  - 광조사시 발생하는 빛(시력보호 파장범위:400~510nm)으로부터 시술자와 환자의 눈을 안전하게 보호(레진 광중합 또는 치아미백시)
  - 렌즈 표면 특수 처리 (Anti-UV, Anti-scratch, Anti-static)
  - 렌즈색상 : 진한 호박색 (Amber)

₩ 38,000



**NI-TI ARCH WIRES**

나이타이 아치 와이어

- 제품번호 P69
- 특장점
  - Stainless Steel 재질에 비해 5배의 지속력
  - Stainless Steel 재질에 비해 보다 넓은 적용범위
  - Stainless Steel 재질대비 형상 복원력이 우수하며, 뒤틀림이 적음
  - Bracket에 장착이 용이



**SUPER ELASTIC ARCH WIRES**

- 고품질의 Nickel-Titanium 합금으로 제작
- 고광택처리와 매끄러운 표면처리
- 높은 휨 저항력
- Round, Rectangular type 으로 구성
- 포장단위 : 10pcs / package

Round Type: Pkg. of 10      ₩ 8,000

NT311-121	.012 Upper	SE-D-12-U
NT311-122	.012 Lower	SE-D-12-L
NT311-141	.014 Upper	SE-D-14-U
NT311-142	.014 Lower	SE-D-14-L
NT311-161	.016 Upper	SE-D-16-U
NT311-162	.016 Lower	SE-D-16-L
NT311-181	.018 Upper	SE-D-18-U
NT311-182	.018 Lower	SE-D-18-L
NT311-201	.020 Upper	SE-D-20-U
NT311-202	.020 Lower	SE-D-20-L

Rectangular Type: Pkg. of 10      ₩ 9,000

NT321-661	.016 x .016 Upper	SE-R-1616-U
NT321-662	.016 x .016 Lower	SE-R-1616-L
NT321-621	.016 x .022 Upper	SE-R-1622-U
NT321-622	.016 x .022 Lower	SE-R-1622-L
NT321-721	.017 x .022 Upper	SE-R-1722-U
NT321-722	.017 x .022 Lower	SE-R-1722-L
NT321-751	.017 x .025 Upper	SE-R-1725-U
NT321-752	.017 x .025 Lower	SE-R-1725-L
NT321-821	.018 x .022 Upper	SE-R-1822-U
NT321-822	.018 x .022 Lower	SE-R-1822-L
NT321-851	.018 x .025 Upper	SE-R-1825-U
NT321-852	.018 x .025 Lower	SE-R-1825-L
NT321-951	.019 x .025 Upper	SE-R-1925-U
NT321-952	.019 x .025 Lower	SE-R-1925-L
NT321-151	.021 x .025 Upper	SE-R-2125-U
NT321-152	.021 x .025 Lower	SE-R-2125-L

**REVERSE CURVE**

Round Type: Pkg. of 10      ₩ 14,000

NT313-121	.012 Upper	RC-D-12-U
NT313-122	.012 Lower	RC-D-12-L
NT313-141	.014 Upper	RC-D-14-U
NT313-142	.014 Lower	RC-D-14-L
NT313-161	.016 Upper	RC-D-16-U
NT313-162	.016 Lower	RC-D-16-L
NT313-181	.018 Upper	RC-D-18-U
NT313-182	.018 Lower	RC-D-18-L
NT313-201	.020 Upper	RC-D-20-U
NT313-202	.020 Lower	RC-D-20-L

Rectangular Type: Pkg. of 10      ₩ 18,000

NT323-661	.016 x .016 Upper	RC-R-1616-U
NT323-662	.016 x .016 Lower	RC-R-1616-L
NT323-621	.016 x .022 Upper	RC-R-1622-U
NT323-622	.016 x .022 Lower	RC-R-1622-L
NT323-721	.017 x .022 Upper	RC-R-1722-U
NT323-722	.017 x .022 Lower	RC-R-1722-L
NT323-751	.017 x .025 Upper	RC-R-1725-U
NT323-752	.017 x .025 Lower	RC-R-1725-L
NT323-821	.018 x .022 Upper	RC-R-1822-U
NT323-822	.018 x .022 Lower	RC-R-1822-L
NT323-851	.018 x .025 Upper	RC-R-1825-U
NT323-852	.018 x .025 Lower	RC-R-1825-L
NT323-951	.019 x .025 Upper	RC-R-1925-U
NT323-952	.019 x .025 Lower	RC-R-1925-L
NT323-151	.021 x .025 Upper	RC-R-2125-U
NT323-152	.021 x .025 Lower	RC-R-2125-L

**SUPER ELASTIC OPEN SPRING**

Pkg. of 2      ₩ 6,600

NT331-010	.010	SE-S-10-O
NT331-012	.012	SE-S-12-O

**SUPER ELASTIC CLOSE SPRING**

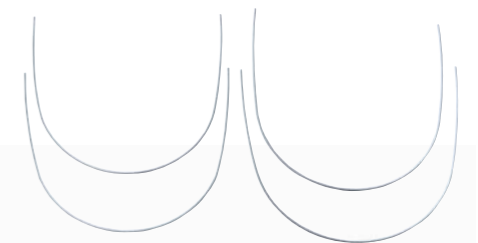
Pkg. of 2      ₩ 13,500

NT332-010	.010	SE-S-10-C
NT332-012	.012	SE-S-12-C

**ROUND WIRE**

Pkg. of 5m      ₩ 14,000

NT341-012	.012	RW-12-5
NT341-014	.014	RW-14-5
NT341-016	.016	RW-16-5
NT341-018	.018	RW-18-5
NT341-020	.020	RW-20-5



**THERMAL ACTIVATED ARCH WIRES**

- 고정 초기단계에서 완만한 작용력 (torque force) 적용이 가능
- 구강온도(37.5℃)에 이상적으로 작용하여 시술 시 wire 작용력을 증가시킴
- 조작성 간편
- Round, Rectangular type 으로 구성
- 포장단위 : 10pcs / package

Round Type: Pkg. of 10      ₩ 19,000

NT312-121	.012 Upper	SM-D-12-U
NT312-122	.012 Lower	SM-D-12-L
NT312-141	.014 Upper	SM-D-14-U
NT312-142	.014 Lower	SM-D-14-L
NT312-161	.016 Upper	SM-D-16-U
NT312-162	.016 Lower	SM-D-16-L
NT312-181	.018 Upper	SM-D-18-U
NT312-182	.018 Lower	SM-D-18-L
NT312-201	.020 Upper	SM-D-20-U
NT312-202	.020 Lower	SM-D-20-L

Rectangular Type: Pkg. of 10      ₩ 22,000

NT322-661	.016 x .016 Upper	SM-R-1616-U
NT322-662	.016 x .016 Lower	SM-R-1616-L
NT322-621	.016 x .022 Upper	SM-R-1622-U
NT322-622	.016 x .022 Lower	SM-R-1622-L
NT322-721	.017 x .022 Upper	SM-R-1722-U
NT322-722	.017 x .022 Lower	SM-R-1722-L
NT322-751	.017 x .025 Upper	SM-R-1725-U
NT322-752	.017 x .025 Lower	SM-R-1725-L
NT322-821	.018 x .022 Upper	SM-R-1822-U
NT322-822	.018 x .022 Lower	SM-R-1822-L
NT322-851	.018 x .025 Upper	SM-R-1825-U
NT322-852	.018 x .025 Lower	SM-R-1825-L
NT322-951	.019 x .025 Upper	SM-R-1925-U
NT322-952	.019 x .025 Lower	SM-R-1925-L
NT322-151	.021 x .025 Upper	SM-R-2125-U
NT322-152	.021 x .025 Lower	SM-R-2125-L

GLASS DAPPEN DISHES

· 제품번호 P70

- 약품 혼합 시 편리함(상하 양쪽 사용가능)
- 세척사용 가능
- 오토크레이브 불가
- 색상 : 투명(CLEAR), 호박색(AMBER), 파랑(BLUE), 녹색(GREEN)

· 개당 : ₩ 3,000



MEDICAMENT BOTTLES

· 제품번호 P72

- 약병으로 약품을 소분하여 보관 및 사용 시 편리
- 뚜껑의 뛰어난 밀봉기능으로 액체 약품의 증발 억제
- 4가지 색상으로 약품 종류별 인덱스 기능으로 사용 가능
- 유리제품으로 세척하여 사용(오토크레이브 불가)
- 형태 : 원형 약병(Round type), 사각 약병(Square type)
- 색상 : 투명(CLEAR), 호박색(AMBER), 파랑(BLUE), 녹색(GREEN)

· 개당 : ₩ 4,000



MIXING SLAB

· 제품번호 P74

- 약품 혼합시 믹싱 패드로 사용
- 모서리가 완벽하게 라운드 처리되어 안전하게 사용
- 다양한 사이즈(S, L, M, LM, LT)
- 세척사용으로 반 영구적으로 사용가능(오토크레이브 불가)



- 크기
  - S : 76mm X 65mm X 6mm (가로X세로X높이) ₩ 5,000
  - L : 112mm X 76mm X 6mm (가로X세로X높이) ₩ 6,000
  - M : 122mm X 75mm X 5mm (가로X세로X높이) ₩ 5,500
  - LM : 150mm X 75mm X 10mm (가로X세로X높이) ₩ 7,000
  - LT : 150mm X 80mm X 15mm (가로X세로X높이) ₩ 8,000

GLASS ENDO ORGANIZER

· 제품번호 P71

- 12개 칸으로 분리되어 GP콘, PP콘 보관용으로 사용 가능
- 뚜껑은 다양한 용도(Mixing well)로 사용가능
- 유리제품으로 오토크레이브 불가
- 색상 : 투명(CLEAR)

· ₩ 6,000 (GP, PP제외)



MEDICAMENT BOTTLE STAND

· 제품번호 P73

- 최대 5개의 Medicament Bottle을 세워서 보관 가능
- 오토크레이브 불가(세척사용 권장)
- 색상 : 유백색

· ₩ 6,000 (약병 별매)



CHAIR SIDE TABLE

· 제품번호 P75

- 유닛체어의 기둥에 고정시켜 보조테이블로 사용
- 환자의 안경, 시술용 도구, 티슈 등을 올려 놓을 수 있음
- 설치가 매우 편리하고 쉬움
- 장착 가능한 기둥의 직경 : 25~50mm
- 플라스틱 재질
- 색상 : 흰색(WHITE)

· ₩ 20,000



TISSUE HOLDER

· 제품번호 P77

- 진료실 내 티슈보관에 편리하게 사용 가능
- 유닛체어의 기둥에 장착하여 사용
- 장착 가능한 기둥의 직경 : 25~50mm
- 색상 : 흰색(WHITE)
- 크기 : 245mm X 125mm X 54mm (가로X세로X높이)

· ₩ 20,000



RETRACTOR (TYPE A)

· 제품번호 P79

- 치료 시 입을 벌려서 고정시키는 Plastic 기구

- 환자의 불편함을 최소화한 디자인
- 각각의 제품이 2개씩 포장
- 오토크레이브 가능
- 사이즈 : 성인(Adult)용 / 어린이(Child)용

· Adult ₩ 10,000 / Child ₩ 12,000



LIP'S WIDER

· 제품번호 P81

- 부드러운 특수재질과 석션 연결고리가 있어 보조 역할 없이 석션기능 가능
- 환자의 편의성을 고려한 무독성 특수재질로 제작되어 유연함
- 소독 시 오토크레이브 방식이 아닌 소독(살균)액에 담겨 살균
- 사이즈 : 대, 중, 소
- 포장단위 : 대, 중, 소 각 1개씩

· ₩ 20,000



COTTON ROLL DISPENSER

· 제품번호 P83

- 약 60개의 코튼 롤을 위생적으로 보관 가능
- 서랍식으로 시술 중에도 간편하고 편리하게 코튼 롤 사용 가능
- 바닥에 실리콘이 부착되어 미끄럼 방지
- 오토크레이브 불가
- 코튼롤은 별도구매
- 색상 : 흰색(WHITE)

· ₩ 9,000

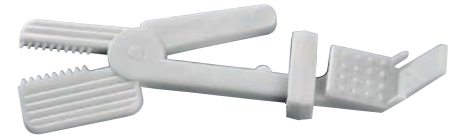


X-RAY FILM HOLDER

· 제품번호 P78

- 전치부와 구치부의 X-ray 촬영시에 편리하게 사용 가능
- 환자의 불편함을 최소화한 디자인
- 특수 플라스틱을 사용하여 오토크레이브 가능
- 색상 : 흰색(WHITE)

· ₩ 4,000



CHEEK RETRACTOR (TYPE B)

· 제품번호 P80

- 치료 시 입을 벌려서 고정시키는 Plastic 기구

- 뛰어난 탄력성과 복원력
- 각각의 제품이 2개씩 포장
- 오토크레이브 가능
- 사이즈 : 성인(Adult)용 / 어린이(Child)용

· Adult ₩ 20,000 / Child ₩ 20,000



ENDO TRAINING BLOC

· 제품번호 P82

- 근관 지피 충전 연습용 블록(인공치아 대용으로 사용)
- 투명 아크릴 소재로 투명도가 높음
- 포장 : 10pcs/Polybag

· ₩ 15,000



ID-RING

· 제품번호 P84

- 다양한 칼라로 각 기구에 식별이 용이하도록 부착 하여 사용
- 내경 3.6mm의 표준사이즈
- 오토크레이브 가능
- 포장단위 : 120pcs/Box
- 색상 : WHITE, BLACK, BROWN, GREEN, ORANGE, RED, GRAY, YELLOW, PINK, LIGHT BROWN

· ₩ 10,000



DISPOSABLE BRUSHES

일회용 브러쉬

· 제품번호 P76

- 분당제, 에칭제 등을 치아에 도포 시 사용하는 일회용 브러쉬
- 좁은 부위 도포에 효과적임
- 브러쉬의 중간 부분을 구부려 사용 가능
- TYPE : Small, Medium, Large (브러쉬의 굵기에 따라 분류됨)
- 포장단위 : 100pcs/Box

· ₩ 4,800



WET-HEAT AUTOCLAVE PLASTIC ALUMINIUM STAINLESS STEEL SILICONE GLASS

WET-HEAT AUTOCLAVE ALUMINIUM STAINLESS STEEL PLASTIC SILICONE GLASS